

SASSO PRO 80 adjustable offset trim square

048-2312618M 052-1952318



Projekt / Typ

Notizen

Anzahl / Datum



Allgemein

Decke | Einbau

schwenkbar max. 35°

Rotierbarkeit 360°

Schwarz | RAL 9005 ¹

Montage Set Tiefschwarz

IP20

1070 lm

LED

4000 K

CRI ≥ 90

L90 / 50000 h

initial MacAdam ≤ 3 SDCM

R_g: 97 | R_f: 89 | R_{t(15)}: 91

MR 0.85 | MDER 0.77

Optisch

medium | Ausstrahlwinkel 26°

≥65° <3000 cd/m²

PstLM ≤ 1.0 ² | SVM ≤ 0.4 ²

Elektrisch

nicht dimmbar

SK2 | 220-240 V

System 12.2 W

System 88 lm/W ³

Abmessungen

mit Rand

Länge 98 mm | Breite 98 mm | Höhe 83 mm

0.47 kg

Ausschnitt

Durchmesser 92 mm

min. Deckenstärke 2 mm | max. Deckenstärke 25 mm

Einbautiefe 130 mm

¹ RAL Code

² Wert von umgebendem Produkt bei Vollast (ungedimmt)

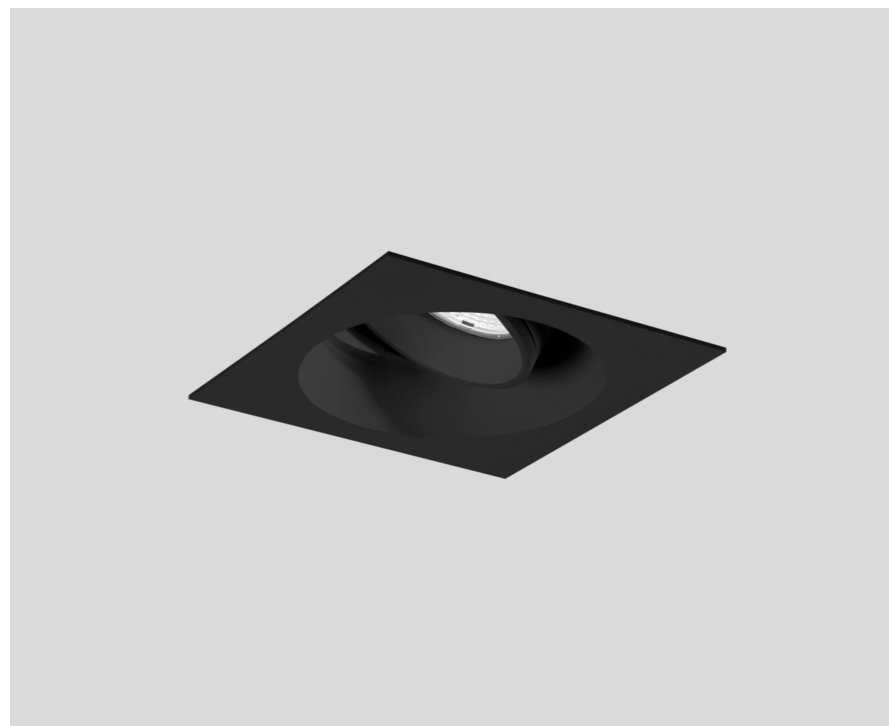
³ inkl. Berücksichtigung von optischen, internen

Steuergeräteverlusten & der Effizienz des Betriebsgeräts

Montage- anleitung

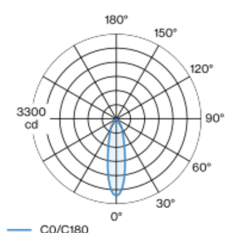


Beleuchtungs- rechner

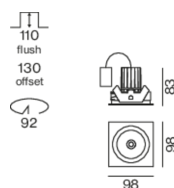


Runder Einbaustrahler aus Aluminiumdruckguss mit zurückversetzter Leuchtenebene; Oberfläche Schwarz pulverbeschichtet; 360° dreh- und 35° schwenkbar; werkzeuglose Montage im Montageset durch patentiertes Kugelschnappsystem; quadratisches Einbaugehäuse; mit umlaufendem Rand Tiefschwarz; geeignet für Deckenstärken von 2-25 mm; passive Kühlung der LEDs durch optimierte Kühlkörpergeometrie; mit COB (Chip on Board) Technologie für höchste Effizienz; keine Bildung von Mehrfachschaten; Lichtfarbe 4000 K; Binning initial MacAdam ≤ 3 SDCM; CRI ≥ 90; min. 90% des Lichtstromes nach 50000 Betriebsstunden; energieeffiziente LEDs mit hoher Farbwiedergabe; inkl. hochwertigem Reflektor aus Kunststoff mit sphärischer Facettenoptik; aluminiumbedampft; farbneutrale Reflexion durch absolute Interferenzfarbfreiheit; für brillante Objektszenierung; präzise Abstrahlcharakteristik mit 26° Ausstrahlwinkel; werkzeuglos einsetz- bzw. austauschbar; optische Aufsätze sind als Zubehör erhältlich; Zubehör wird separat angeführt; Schutzart IP20; SK2; 220-240 V; inkl. Konverter, nicht dimmbar; Konverter sekundärseitig verdrahtet; Anschlussdose für Weiterverdrahtung, 3-polig oder 5-polig, als Zubehör erhältlich; Lichtquelle durch autorisierte Fachleute austauschbar; Betriebsgerät durch autorisierte Fachleute austauschbar;

Lichtverteilung



Produktskizze



SASSO PRO 80 adjustable offset trim square

048-2312618M 052-1952318



Projekt / Typ

Notizen

Anzahl / Datum

Wartungsfaktor

Betriebsdauer [h]	10 000	20 000	30 000	40 000	50 000
LLMF	0.98	0.96	0.94	0.92	0.9
LSF	1	1	1	1	1
MF	$LMF \times RSMF \times LLMF \times LSF$				
MF	Wartungsfaktor				
LMF ^a	Leuchtenwartungsfaktor				
			RSMF ^a	Raumwartungsfaktor	
			LLMF	Lampenlichtstromwartungsfaktor	
			LSF	Lampenlebensdauerfaktor	

^a Laut "CIE 97, Maintenance of indoor electric lighting systems", 2005, ISBN 3-900-734-34-8. Die Werte müssen vom Planer festgelegt werden.

Leitungsschutzschalter

Leitungs- schutzschalter Typ	Anzahl der Leuchten
B10	31
B13	40
B16	50
B20	62
B25	78
C10	52
C13	67
C16	85
C20	104
C25	130

Komponenten

MOUNTING SET

TYP	FARBE	L-B-H (MM)	ARTIKELNUMMER(N)
square offset 17 mm	Tiefschwarz	98-98-43	052-1952318



Montagezubehör

PRIMED CONCRETE MOUNTING HOUSING

L-B-H (MM)	ARTIKELNUMMER(N)
240-400-130	052-1914320



Optisches Zubehör

HONEYCOMB LOUVER

FARBE	Ø (MM)	ARTIKELNUMMER(N)
Verkehrsweiß	54	048-2091317
Tiefschwarz	54	048-2091318



LINEAR PRISMATIC LENS

FARBE	Ø (MM)	ARTIKELNUMMER(N)
Verkehrsweiß	54	048-2092317
Tiefschwarz	54	048-2092318



SNOOT

FARBE	Ø (MM)	ARTIKELNUMMER(N)
Verkehrsweiß	54	048-2091117
Tiefschwarz	54	048-2091118



SNOOT WITH HONEYCOMB LOUVER

FARBE	Ø (MM)	ARTIKELNUMMER(N)
Verkehrsweiß	54	048-2091217
Tiefschwarz	54	048-2091218



["048-2312618M 052-1952318"] Bei den technischen Daten handelt es sich um Bemessungswerte für eine Umgebungstemperatur von 25°C. Die Angaben zum Lichtstrom unterliegen initial einer Toleranz von +/- 10%, jene zur elektrischen Anschlussleistung initial einer Toleranz von +/- 10% und jene zur Farbtemperatur initial +/- 150 Kelvin. Es wird keine Haftung für Druckfehler übernommen. Es gelten die AGB der XAL GmbH.
© XAL GmbH · Auer-Welsbach-Gasse 36 · 8055 Graz · Austria · www.xal.com

09.05.2025