

# SASSO PRO 80 adjustable offset trim square

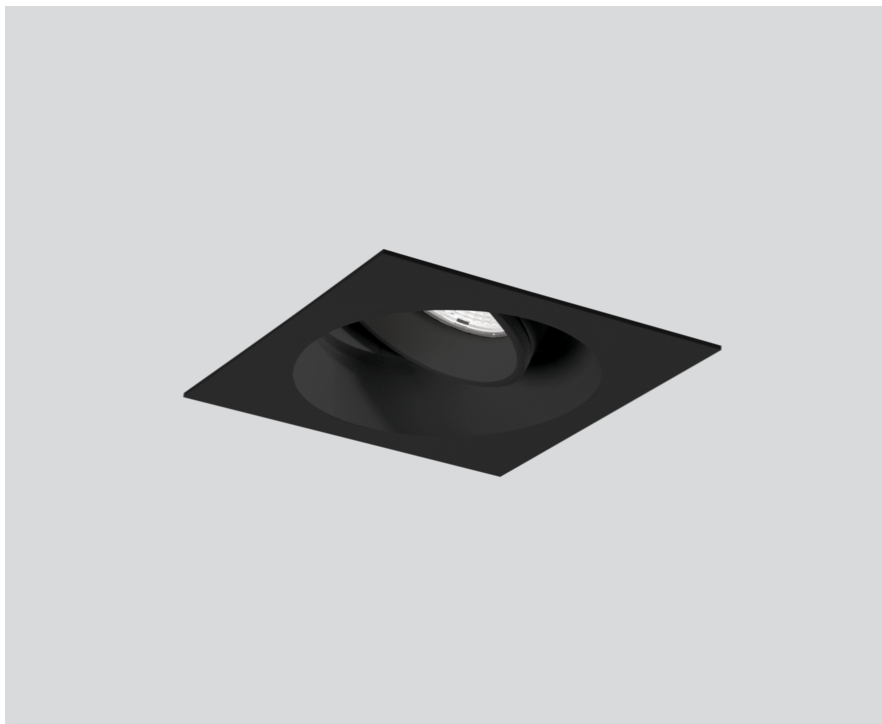
048-2312418M 052-1952318



Projekt / Typ

Notizen

Anzahl / Datum



## Allgemein

Decke | Einbau

schwenkbar max. 35°

Rotierbarkeit 360°

Schwarz | RAL 9005 <sup>1</sup>

Montage Set Tiefschwarz

IP20

966 lm

## LED

2700 K

CRI ≥ 90

L90 / 50000 h

initial MacAdam ≤ 3 SDCM

R<sub>g</sub>: 100 | R<sub>f</sub>: 89 | R<sub>f(1-15)</sub>: 86

MR 0.49 | MDER 0.44

## Optisch

medium | Ausstrahlwinkel 26°

≥65° <3000 cd/m<sup>2</sup>

PstLM ≤ 1.0 <sup>2</sup> | SVM ≤ 0.4 <sup>2</sup>

## Elektrisch

nicht dimmbar

SK2 | 220-240 V

System 12.2 W

System 79 lm/W <sup>3</sup>

## Abmessungen

mit Rand

Länge 98 mm | Breite 98 mm | Höhe 83 mm

0.47 kg

## Ausschnitt

Durchmesser 92 mm

min. Deckenstärke 2 mm | max. Deckenstärke 25 mm

Einbautiefe 130 mm

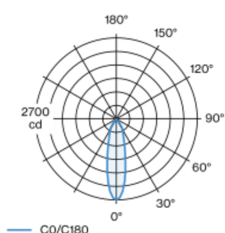
<sup>1</sup> RAL Code

<sup>2</sup> Wert von umgebendem Produkt bei Vollast (ungedimmt)

<sup>3</sup> inkl. Berücksichtigung von optischen, internen

Steuergeräteverlusten & der Effizienz des Betriebsgeräts

## Lichtverteilung



## Produktskizze

