

SASSO PRO 100

adjustable offset trim square

048-2410418M 052-1952418



Projekt / Typ

Notizen

Anzahl / Datum



Allgemein

Decke, Einbau

schwenkbar max. 35°

Rotierbarkeit 360°

Schwarz, RAL 9005¹

Montage Set Tiefschwarz

IP20

1310 lm

LED

2700 K

CRI ≥ 90

L90 / 50000 h

initial MacAdam ≤ 3 SDCM

R_g: 100, R_f: 89, R₍₁₋₁₅₎: 86

MR 0.49

MDER 0.44

Optisch

medium

Ausstrahlwinkel 24°

PstLM ≤ 1.0²

SVM ≤ 0.4²

Elektrisch

nicht dimmbar

220-240 V

System 14.7 W

System 89 lm/W³

SK2

Abmessungen

mit Rand

Länge 112 mm

Breite 112 mm

Höhe 106 mm

0.59 kg

Ausschnitt

Durchmesser 108 mm

min. Deckenstärke 5 mm

max. Deckenstärke 25 mm

Einbautiefe 130 mm

¹ RAL Code

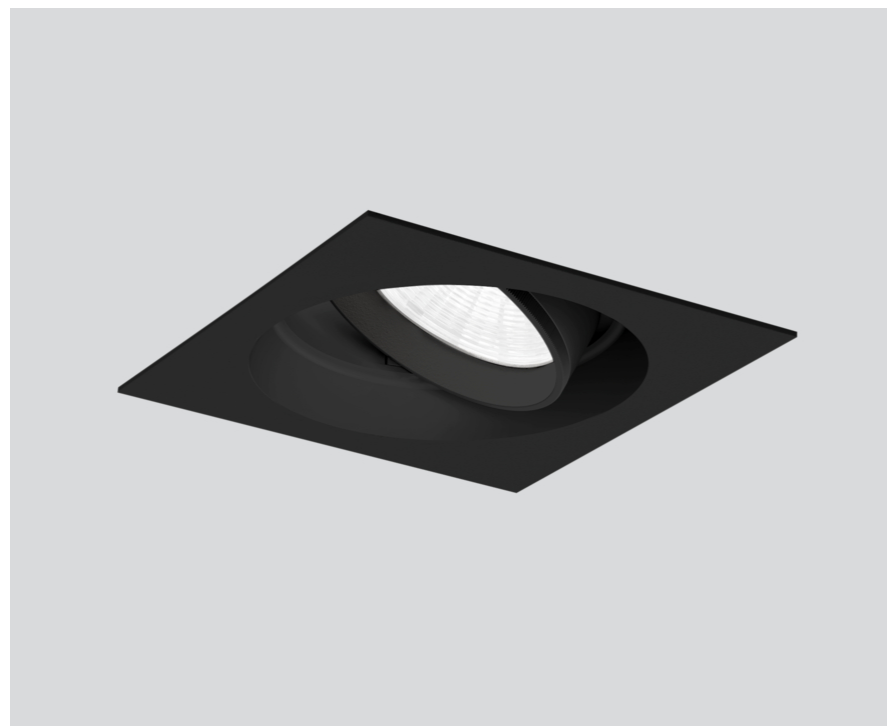
² Wert von umgebendem Produkt bei Volllast (ungedimmt)

³ inkl. Berücksichtigung von optischen, internen Steuergeräteverlusten & der Effizienz des Betriebsgeräts

Montageanleitung

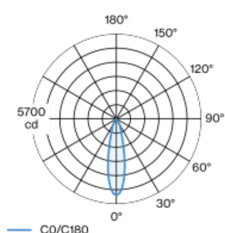


Beleuchtungsrechner



Runder Einbaustrahler aus Aluminiumdruckguss mit zurückversetzter Leuchtenebene; Oberfläche Schwarz pulverbeschichtet; 360° dreh- und 35° schwenkbar; werkzeuglose Montage im Montageset durch patentiertes Kugelschnappsystem; quadratisches Einbaugehäuse; mit umlaufendem Rand Tiefschwarz; geeignet für Deckenstärken von 5-25 mm; passive Kühlung der LEDs durch optimierte Kühlkörpergeometrie; mit COB (Chip on Board) Technologie für höchste Effizienz; keine Bildung von Mehrfachschatten; Lichtfarbe 2700 K; Binning initial MacAdam ≤ 3 SDCM; CRI ≥ 90; min. 90% des Lichtstromes nach 50000 Betriebsstunden; energieeffiziente LEDs mit hoher Farbwiedergabe; inkl. hochwertigem Reflektor aus Kunststoff mit sphärischer Facettenoptik; aluminiumbedampft; farbneutrale Reflexion durch absolute Interferenzfarbfreiheit; für brillante Objektszenierung; präzise Abstrahlcharakteristik mit 24° Ausstrahlwinkel; werkzeuglos einsetz- bzw. austauschbar; optische Aufsätze sind als Zubehör erhältlich; Zubehör wird separat angeführt; Schutzart IP20; SK2; 220-240 V; inkl. Konverter, nicht dimmbar; Konverter sekundärseitig verdrahtet; Anschlussdose für Weiterverdrahtung, 3-polig oder 5-polig, als Zubehör erhältlich; Lichtquelle durch autorisierte Fachleute austauschbar; Betriebsgerät durch autorisierte Fachleute austauschbar;

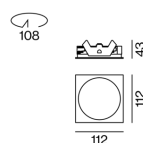
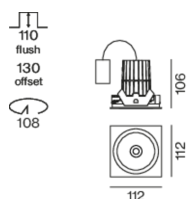
Lichtverteilung



medium 24°

h (m)	E0° (lx)	ø (m)
1	5130	0.43
2	1280	0.87
3	570	1.30
4	320	1.73
5	210	2.17

Produktskizze



SASSO PRO 100

adjustable offset trim square

048-2410418M 052-1952418



Projekt / Typ _____

Notizen _____

Anzahl / Datum _____

Wartungsfaktor

Betriebsdauer [h]	10 000	20 000	30 000	40 000	50 000
LLMF	0.98	0.96	0.94	0.92	0.9
LSF	1	1	1	1	1
MF	LMF × RSMF × LLMF × LSF				
MF	Wartungsfaktor				
LMF ^a	Leuchtenwartungsfaktor				
			RSMF ^a	Raumwartungsfaktor	
			LLMF	Lampenlichtstromwartungsfaktor	
			LSF	Lampenlebensdauerfaktor	

^a Laut "CIE 97, Maintenance of indoor electric lighting systems", 2005, ISBN 3-900-734-34-8. Die Werte müssen vom Planer festgelegt werden.

Leitungsschutzschalter

Leitungs- schutzschalter Typ	Anzahl der Leuchten
B10	22
B16	36
C10	37
C16	60

Komponenten

MOUNTING SET

TYP	FARBE	L-B-H (MM)	ARTIKELNUMMER(N)
square offset 17 mm	Tiefschwarz	112-112-43	052-1952418



Montagezubehör

THROUGH WIRING CONNECTION BOX

TYP	L-B-H (MM)	ARTIKELNUMMER(N)
non DIM Kabel ø 4 – 12 mm, Linect®-Ready	105-58-30	005-2531110
DALI Kabel ø 4 – 12 mm, Linect®-Ready	105-58-30	005-2551110



Montagezubehör

PRIMED CONCRETE MOUNTING HOUSING

L-B-H (MM)	ARTIKELNUMMER(N)
240-400-130	052-1914420



SASSO PRO 100

adjustable offset trim square

048-2410418M 052-1952418



Projekt / Typ

Notizen

Anzahl / Datum

Optisches Zubehör

HONEYCOMB LOUVER

FARBE	Ø (MM)	ARTIKELNUMMER(N)
Verkehrsweiß	74	048-2191317
Tiefschwarz	74	048-2191318



LINEAR PRISMATIC LENS

FARBE	Ø (MM)	ARTIKELNUMMER(N)
Verkehrsweiß	74	048-2192317
Tiefschwarz	74	048-2192318



SNOOT

FARBE	Ø (MM)	ARTIKELNUMMER(N)
Verkehrsweiß	74	048-2191117
Tiefschwarz	74	048-2191118



SNOOT WITH HONEYCOMB LOUVER

FARBE	Ø (MM)	ARTIKELNUMMER(N)
Verkehrsweiß	74	048-2191217
Tiefschwarz	74	048-2191218

