

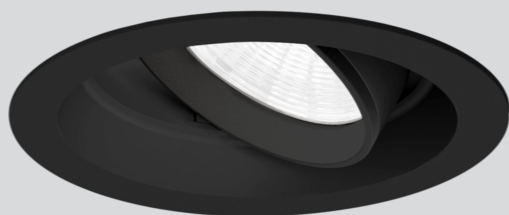
048-2412418F 052-1932448



Projekt / Typ

## Notizen

Anzahl / Datum



## Decke | Einbau

schwenkbar max. 35°

Rotierbarkeit 360°

Schwarz | RAL 9005 <sup>1</sup>

### Montage Set Tiefschwarz

IP20

2130 lm

## 2700 K

CBI  $\geq 90$

1.95 / 500

2003 / 30000 II

initial MacAdam  $\leq 3$  SDCM

R<sub>g</sub>: 100 | R<sub>f</sub>: 89 | R<sub>{1-15}</sub>: 86

MR 0.49 | MDER 0.44

flood | Ausstrahlwinkel 38°

$$\text{PstLM} \leq 1.0^2 \mid \text{SVM} \leq 0.4^2$$

nicht dimmbar

SK2 | 220-240

System 270 W

System 79 lm/V

System 15 min/W

mit Rand

Durchmesser 112 mm | Höhe 106 mm

0.62 kg

Durchmesser 108 mm

min. Deckenstärke 5 mm | max. Deckenstärke 25 mm

Einbautiefe 130 mm

h (m)	EO <sup>d</sup> (lx)	ø (m)
1	4770	0.69
2	1190	1.38
3	530	2.07
4	300	2.76
5	190	3.45

110  
flush  
130  
offset

106

112

108

<sup>1</sup> BAI Code

<sup>2</sup> Wert von umgebendem Produkt bei Volllast (ungedimmt)

<sup>3</sup> inkl. Berücksichtigung von optischen, internen Steuergeräteverlusten & der Effizienz des Betriebsgeräts

[\*048-212418F 052-1932448\*] Bei den technischen Daten handelt es sich um Bemessungswerte für eine Umgebungstemperatur von 25°C. Die Angaben zum Lichtstrom unterliegen initial einer Toleranz von +/- 10%, jene zur elektrischen Anschlussleistung initial einer Toleranz von +/- 10% und jene zur Farbtemperatur initial +/- 150 Kelvin. Es wird keine Haftung für Druckfehler übernommen. Es gelten die AGB der XAL GmbH.  
© XAL GmbH · Auer-Welsbach-Gasse 36 · 8055 Graz · Austria · [www.xal.com](http://www.xal.com)

10.05.2025