

SASSO PRO 100

adjustable offset trim square

048-2412L38F 052-1952418



Projekt / Typ

Notizen

Anzahl / Datum



Allgemein

Decke | Einbau

schwenkbar max. 35°

Rotierbarkeit 360°

Tiefschwarz | RAL 9005 ¹

Montage Set Tiefschwarz

IP20

1780 lm

LED

tunable white | 1800 K - 3000 K

CRI ≥ 92

L85 / 50000 h

initial MacAdam ≤ 3 SDCM

R_g: 101 | R_r: 94 | R_{f(15)}: 97

MR 0.64 | MDER 0.58

Optisch

flood | Ausstrahlwinkel 38°

PstLM ≤ 1.0 ² | SVM ≤ 0.4 ²

Elektrisch

DALI-2 DT8 | 2 DALI Addr.

SK2 | 220-240 V

System 29.7 W

System 60 lm/W ³

Abmessungen

mit Rand

Länge 112 mm | Breite 112 mm | Höhe 106 mm

0.59 kg

Ausschnitt

Durchmesser 108 mm

min. Deckenstärke 5 mm | max. Deckenstärke 25 mm

Einbautiefe 130 mm

¹ RAL Code

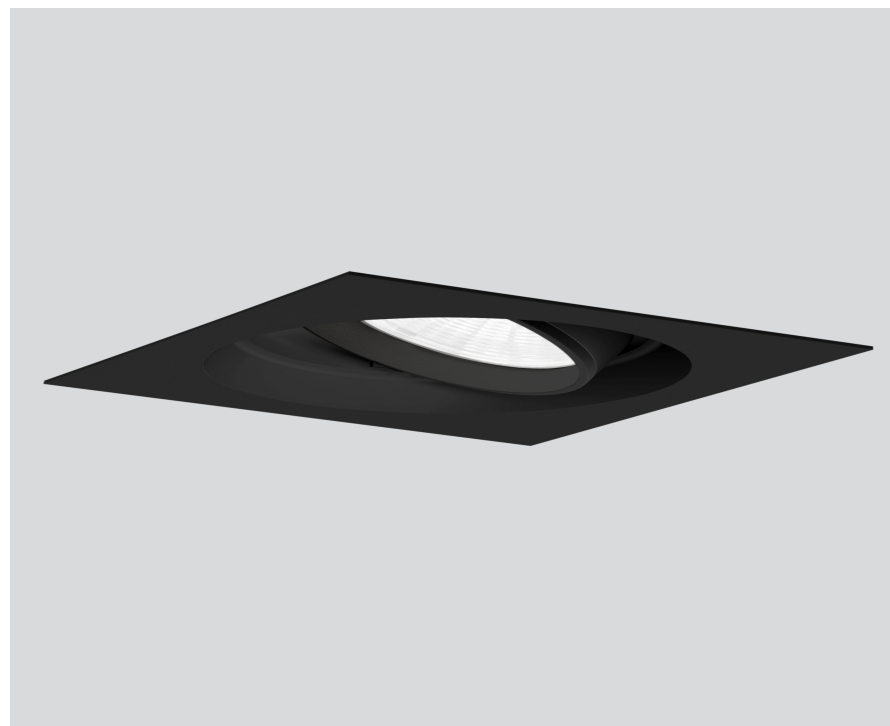
² Wert von umgebendem Produkt bei Vollast (ungedimmt)

³ inkl. Berücksichtigung von optischen, internen Steuergeräteverlusten & der Effizienz des Betriebsgeräts

Montageanleitung

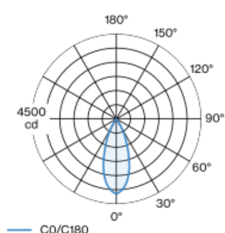


Beleuchtungsrechner



Runder Einbaustrahler aus Aluminiumdruckguss mit zurückversetzter Leuchtenebene; Oberfläche Tiefschwarz pulverbeschichtet; 360° dreh- und 35° schwenkbar; werkzeuglose Montage im Montageset durch patentiertes Kugelschnappsystem; quadratisches Einbaugehäuse; mit umlaufendem Rand Tiefschwarz; geeignet für Deckenstärken von 5-25 mm; passive Kühlung der LEDs durch optimierte Kühlkörpergeometrie; mit COB (Chip on Board) Technologie für höchste Effizienz; keine Bildung von Mehrfachschatten; Lichtfarbe: Tunable White Bestückung (1800-3000 K); Binning initial MacAdam ≤ 3 SDCM; CRI ≥ 92; min. 85% des Lichtstromes nach 50000 Betriebsstunden; energieeffiziente LEDs mit hoher Farbwiedergabe; inkl. hochwertigem Reflektor aus Kunststoff mit sphärischer Facettenoptik; aluminiumbedampft; farbneutrale Reflexion durch absolute Interferenzfarbfreiheit; für brillante Objektinszenierung; präzise Abstrahlcharakteristik mit 38° Ausstrahlwinkel; werkzeuglos einsetz- bzw. austauschbar; optische Aufsätze sind als Zubehör erhältlich; Zubehör wird separat angeführt; Schutzart IP20; SK2; 220-240 V; inkl. DALI-2 / DT8 Konverter; Konverter sekundärseitig verdrahtet; Anschlussdose für Weiterverdrahtung, 3-polig oder 5-polig, als Zubehör erhältlich; Lichtquelle durch autorisierte Fachleute austauschbar; Betriebsgerät durch autorisierte Fachleute austauschbar;

Lichtverteilung



flood 38°

h (m)	EO° (lx)	ø (m)
1	3980	0.69
2	1000	1.38
3	440	2.07
4	250	2.76
5	160	3.45

Produktskizze

