

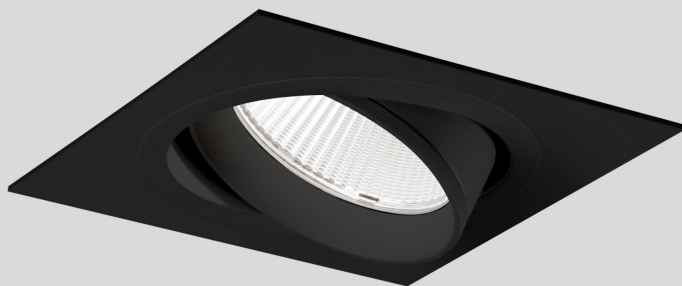
048-2413618F 052-1942418



Projekt / Typ

Notizen

Anzahl / Datum



Decke | Einbau

schwenkbar max. 35°

Rotierbarkeit 360°

Tiefschwarz | RAL 9005 ¹

Montage Set Tiefschwarz

IP20

2750 lm

4000 K

CPI > 90

CRI ≥ 90
100 / 50

L90 / 30000 H

R_g : 97 | R_f : 89 | $R_{\{1-15\}}$: 91

MR 0.85 | MDER 0.77

flood | Ausstrahlwinkel 39°

$$\text{PstLM} \leq 1.0^2 \mid \text{SVM} \leq 0.4^2$$

nicht dimmbar

SK2 | 220-240

System 270 W

System 102 Im

System 102 mm/V

mit Rand

Länge 112 mm | Breite 112 mm | Höhe 106 mm

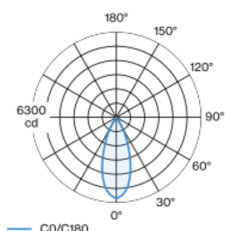
0.62 kg

Durchmesser 108 mm

min. Deckenstärke 5 mm | max. Deckenstärke 25 mm

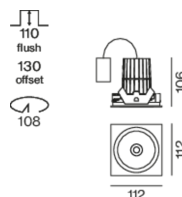
Einbautiefe 110 mm

flood 39°



h (m)	E0° (lx)	ø (m)
1	5990	0.71
2	1500	1.42
3	670	2.13
4	370	2.84
5	240	3.54

Produktskizze



Montage- anleitung



Beleuchtungs- rechner



[048-2413618F 052-1942418] Bei den technischen Daten handelt es sich um Bemessungswerte für eine Umgebungstemperatur von 25°C. Die Angaben zum Lichtstrom unterliegen initial einer Toleranz von +/- 10%, jene zur elektrischen Anschlussleistung initial einer Toleranz von +/- 10% und jene zur Farbtemperatur initial +/- 150 Kelvin. Es wird keine Haftung für Druckfehler übernommen. Es gelten die AGB der XAL GmbH.
© XAL GmbH · Auer-Welsbach-Gasse 36 · 8055 Graz · Austria · www.xal.com

04.07.2025