

SASSO PRO 100

adjustable offset trim square

048-2413518F 052-1952418



Projekt / Typ

Notizen

Anzahl / Datum



Allgemein

Decke, Einbau

schwenkbar max. 35°

Rotierbarkeit 360°

Schwarz, RAL 9005¹

Montage Set Tiefschwarz

IP20

2720 lm

LED

3000 K

CRI ≥ 90

L90 / 50000 h

initial MacAdam ≤ 3 SDCM

R_g: 100, R_f: 89, R₍₁₋₁₅₎: 89

MR 0.56

MDER 0.51

Optisch

flood

Ausstrahlwinkel 39°

PstLM ≤ 1.0²

SVM ≤ 0.4²

Elektrisch

nicht dimmbar

220-240 V

System 27.0 W

System 101 lm/W³

SK2

Abmessungen

mit Rand

Länge 112 mm

Breite 112 mm

Höhe 106 mm

0.59 kg

Ausschnitt

Durchmesser 108 mm

min. Deckenstärke 5 mm

max. Deckenstärke 25 mm

Einbautiefe 130 mm

¹ RAL Code

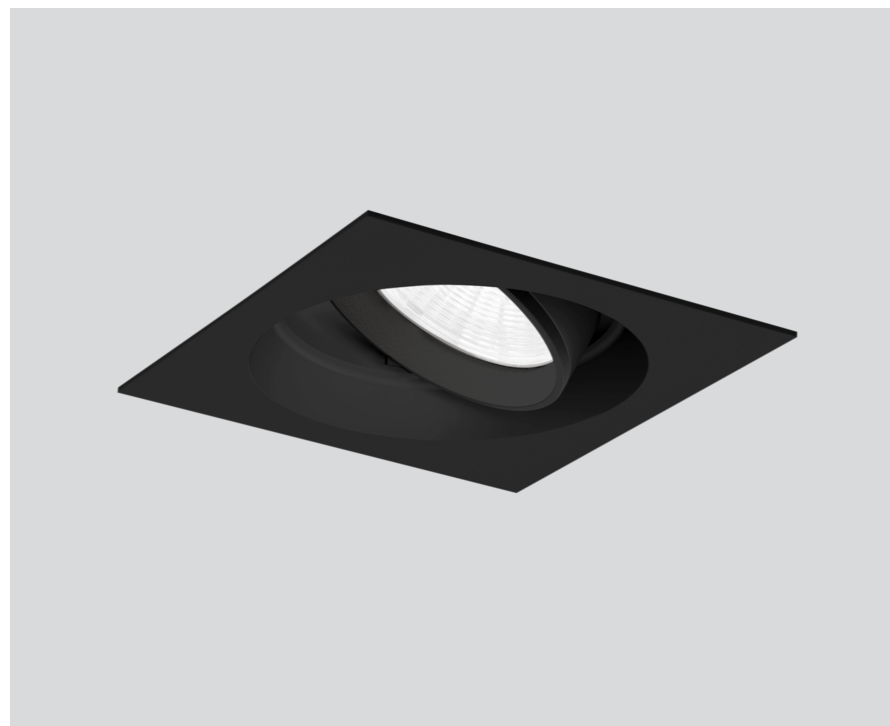
² Wert von umgebendem Produkt bei Volllast (ungedimmt)

³ inkl. Berücksichtigung von optischen, internen Steuergeräteverlusten & der Effizienz des Betriebsgeräts

Montageanleitung

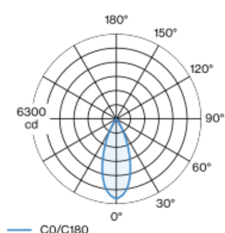


Beleuchtungsrechner



Runder Einbaustrahler aus Aluminiumdruckguss mit zurückversetzter Leuchtenebene; Oberfläche Schwarz pulverbeschichtet; 360° dreh- und 35° schwenkbar; werkzeuglose Montage im Montageset durch patentiertes Kugelschnappsystem; quadratisches Einbaugehäuse; mit umlaufendem Rand Tiefschwarz; geeignet für Deckenstärken von 5-25 mm; passive Kühlung der LEDs durch optimierte Kühlkörpergeometrie; mit COB (Chip on Board) Technologie für höchste Effizienz; keine Bildung von Mehrfachschatten; Lichtfarbe 3000 K; Binning initial MacAdam ≤ 3 SDCM; CRI ≥ 90; min. 90% des Lichtstromes nach 50000 Betriebsstunden; energieeffiziente LEDs mit hoher Farbwiedergabe; inkl. hochwertigem Reflektor aus Kunststoff mit sphärischer Facettenoptik; aluminiumbedampft; farbneutrale Reflexion durch absolute Interferenzfarbfreiheit; für brillante Objektszenierung; präzise Abstrahlcharakteristik mit 39° Ausstrahlwinkel; werkzeuglos einsetz- bzw. austauschbar; optische Aufsätze sind als Zubehör erhältlich; Zubehör wird separat angeführt; Schutzart IP20; SK2; 220-240 V; inkl. Konverter, nicht dimmbar; Konverter sekundärseitig verdrahtet; Anschlussdose für Weiterverdrahtung, 3-polig oder 5-polig, als Zubehör erhältlich; Lichtquelle durch autorisierte Fachleute austauschbar; Betriebsgerät durch autorisierte Fachleute austauschbar;

Lichtverteilung



flood 39°

h (m)	E0° (lx)	ø (m)
1	5920	0.71
2	1480	1.42
3	660	2.13
4	370	2.84
5	240	3.54

Produktskizze

