

# SASSO PRO 100

## adjustable offset trim square

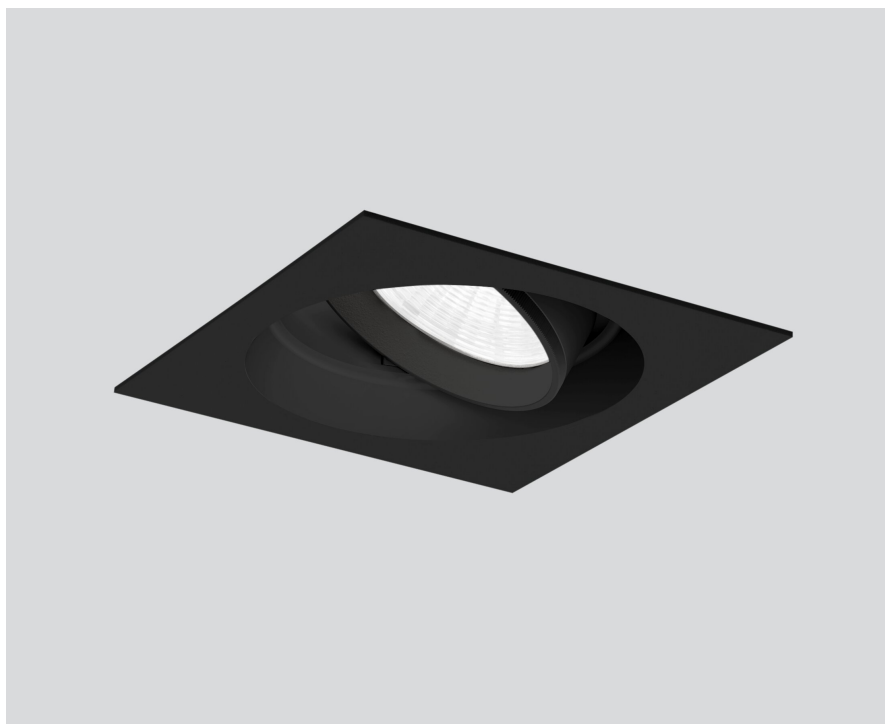
048-2412D38F 052-1952418



Projekt / Typ

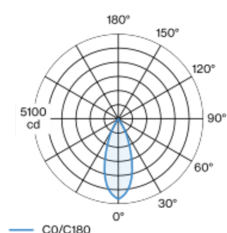
Notizen

Anzahl / Datum



Runder Einbaustrahler aus Aluminiumdruckguss mit zurückversetzter Leuchtenebene; Oberfläche Tiefschwarz pulverbeschichtet; 360° dreh- und 35° schwenkbar; werkzeuglose Montage im Montageset durch patentiertes Kugelschnappsystem; quadratisches Einbaugehäuse; mit umlaufendem Rand Tiefschwarz; geeignet für Deckenstärken von 5-25 mm; passive Kühlung der LEDs durch optimierte Kühlkörpergeometrie; mit COB (Chip on Board) Technologie für höchste Effizienz; keine Bildung von Mehrfachschatten; Lichtfarbe: Tunable White Bestückung (2700-6500 K); Binning initial MacAdam  $\leq 3$  SDCM; CRI  $\geq 92$ ; min. 90% des Lichtstromes nach 50000 Betriebsstunden; energieeffiziente LEDs mit hoher Farbwiedergabe; inkl. hochwertigem Reflektor aus Kunststoff mit sphärischer Facettenoptik; aluminiumbedampft; farbneutrale Reflexion durch absolute Interferenzfarbfreiheit; für brillante Objektinszenierung; präzise Abstrahlcharakteristik mit 38° Ausstrahlwinkel; werkzeuglos einsetz- bzw. austauschbar; optische Aufsätze sind als Zubehör erhältlich; Zubehör wird separat angeführt; Schutzart IP20; SK2; 220-240 V; inkl. DALI-2 / DT8 Konverter; Konverter sekundärseitig verdrahtet; Anschlussdose für Weiterverdrahtung, 3-polig oder 5-polig, als Zubehör erhältlich; Lichtquelle durch autorisierte Fachleute austauschbar; Betriebsgerät durch autorisierte Fachleute austauschbar;

### Lichtverteilung



flood 38°

h (m)	EO° (lx)	ø (m)
1	4810	0.69
2	1200	1.38
3	530	2.07
4	300	2.76
5	190	3.45

### Produktskizze



### Allgemein

Decke | Einbau

schwenkbar max. 35°

Rotierbarkeit 360°

Tiefschwarz | RAL 9005 <sup>1</sup>

Montage Set Tiefschwarz

IP20

2150 lm

### LED

tunable white | 2700 K - 6500 K

CRI  $\geq 92$

L90 / 50000 h

initial MacAdam  $\leq 3$  SDCM

R<sub>g</sub>: 97 | R<sub>f</sub>: 88 | R<sub>t(1-5)</sub>: 88

MR 1.15 | MDER 1.04

### Optisch

flood | Ausstrahlwinkel 38°

PstLM  $\leq 1.0$  <sup>2</sup> | SVM  $\leq 0.4$  <sup>2</sup>

### Elektrisch

DALI-2 DT8 | 2 DALI Addr.

SK2 | 220-240 V

System 27.7 W

System 78 lm/W <sup>3</sup>

### Abmessungen

mit Rand

Länge 112 mm | Breite 112 mm | Höhe 106 mm

0.59 kg

### Ausschnitt

Durchmesser 108 mm

min. Deckenstärke 5 mm | max. Deckenstärke 25 mm

Einbautiefe 130 mm

<sup>1</sup> RAL Code

<sup>2</sup> Wert von umgebendem Produkt bei Vollast (ungedimmt)

<sup>3</sup> inkl. Berücksichtigung von optischen, internen Steuergeräteverlusten & der Effizienz des Betriebsgeräts

### Montage-anleitung



### Beleuchtungs-rechner



[048-2412D38F 052-1952418] Bei den technischen Daten handelt es sich um Bemessungswerte für eine Umgebungstemperatur von 25°C. Die Angaben zum Lichtstrom unterliegen initial einer Toleranz von +/- 10%, jene zur elektrischen Anschlussleistung initial einer Toleranz von +/- 10% und jene zur Farbtemperatur initial +/- 150 Kelvin. Es wird keine Haftung für Druckfehler übernommen. Es gelten die AGB der XAL GmbH.  
© XAL GmbH · Auer-Welsbach-Gasse 36 · 8055 Graz · Austria · www.xal.com

05.07.2025

# SASSO PRO 100

## adjustable offset trim square

048-2412D38F 052-1952418



Projekt / Typ

Notizen

Anzahl / Datum

### Wartungsfaktor

Betriebsdauer [h]	10 000	20 000	30 000	40 000	50 000
LLMF	0.98	0.96	0.94	0.92	0.9
LSF	1	1	1	1	1
MF	LMF × RSMF × LLMF × LSF		RSMF <sup>a</sup>	Raumwartungsfaktor	
MF	Wartungsfaktor		LLMF	Lampenlichtstromwartungsfaktor	
LMF <sup>a</sup>	Leuchtenwartungsfaktor		LSF	Lampenlebensdauerfaktor	

<sup>a</sup> Laut "CIE 97, Maintenance of indoor electric lighting systems", 2005, ISBN 3-900-734-34-8. Die Werte müssen vom Planer festgelegt werden.

### Leitungsschutzschalter

Leitungs- schutzschalter Typ	Anzahl der Leuchten
B10	18
B16	30
C10	23
C16	36

### Komponenten

#### MOUNTING SET with trim

TYP	FARBE	L-B-H (MM)	ARTIKELNUMMER(N)
square offset 17 mm	Tiefschwarz	112-112-43	052-1952418



### Montagezubehör

#### THROUGH WIRING CONNECTION BOX

TYP	L-B-H (MM)	ARTIKELNUMMER(N)
non DIM Kabel ø 4 – 12 mm, Linect®-Ready	105-58-30	005-2531110
DALI Kabel ø 4 – 12 mm, Linect®-Ready	105-58-30	005-2551110



### Montagezubehör

#### PRIMED CONCRETE MOUNTING HOUSING

L-B-H (MM)	ARTIKELNUMMER(N)
240-400-130	052-1914420



# SASSO PRO 100

## adjustable offset trim square

048-2412D38F 052-1952418



Projekt / Typ

Notizen

Anzahl / Datum

### Optisches Zubehör

#### HONEYCOMB LOUVER

FARBE	Ø (MM)	ARTIKELNUMMER(N)
Verkehrsweiß	74	048-2191317
Tiefschwarz	74	048-2191318



#### LINEAR PRISMATIC LENS

FARBE	Ø (MM)	ARTIKELNUMMER(N)
Verkehrsweiß	74	048-2192317
Tiefschwarz	74	048-2192318



#### SNOOT

FARBE	Ø (MM)	ARTIKELNUMMER(N)
Verkehrsweiß	74	048-2191117
Tiefschwarz	74	048-2191118



#### SNOOT WITH HONEYCOMB LOUVER

FARBE	Ø (MM)	ARTIKELNUMMER(N)
Verkehrsweiß	74	048-2191217
Tiefschwarz	74	048-2191218

