

# SASSO PRO 100

## adjustable offset trim square

048-2413538F 052-1952418



Projekt / Typ

Notizen

Anzahl / Datum



### Allgemein

Decke, Einbau

schwenkbar max. 35°

Rotierbarkeit 360°

Schwarz, RAL9005<sup>1</sup>

Montage Set Tiefschwarz

IP20

2720 lm

### LED

3000 K

CRI ≥ 90

L90 / 50000 h

initial MacAdam ≤ 3 SDCM

R<sub>g</sub>: 100, R<sub>f</sub>: 89, R<sub>f(1-15)</sub>: 89

MR 0.56

MDER 0.51

### Optisch

flood

Ausstrahlwinkel 39°

PstLM ≤ 1.0<sup>2</sup>

SVM ≤ 0.4<sup>2</sup>

### Elektrisch

DALI-2

27.0 W

SK2 220-240V

101 lm/W

1 DALI Addr.

### Abmessungen

mit Rand

Länge 112 mm

Breite 112 mm

Höhe 106 mm

0.59 kg

### Ausschnitt

Durchmesser 108 mm

min. Deckenstärke 5 mm

max. Deckenstärke 25 mm

Einbautiefe 130 mm

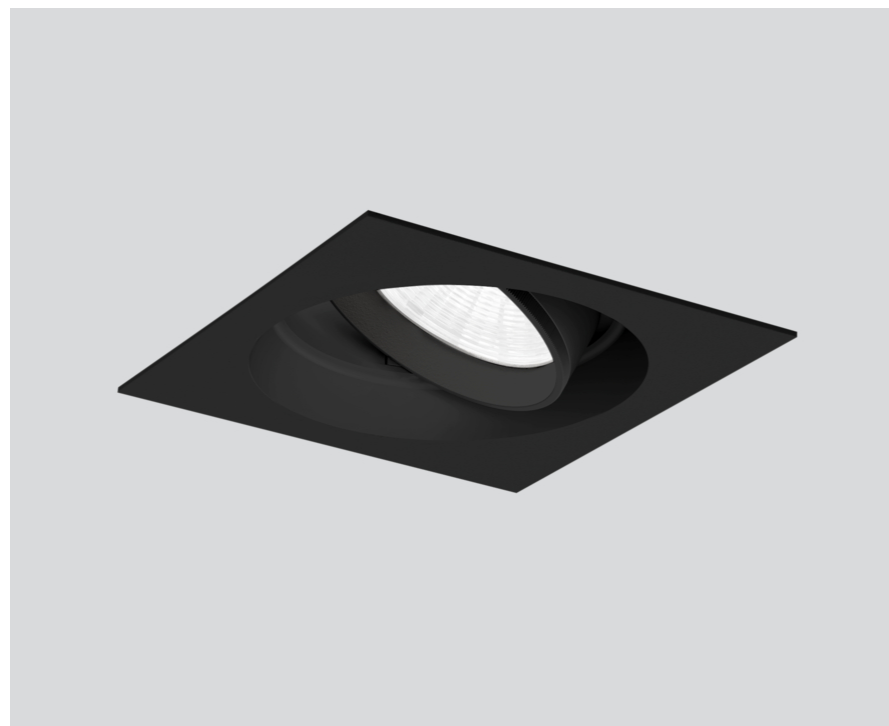
<sup>1</sup> RAL Code

<sup>2</sup> Wert von umgebendem Produkt bei Vollast (ungedimmt)

### Montage- anleitung

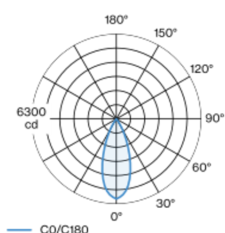


### Beleuchtungs- rechner



Runder Einbaustrahler aus Aluminiumdruckguss mit zurückversetzter Leuchtenebene; Oberfläche Schwarz pulverbeschichtet; 360° dreh- und 35° schwenkbar; werkzeuglose Montage im Montageset durch patentiertes Kugelschnappsystem; quadratisches Einbaugehäuse; mit umlaufendem Rand Tiefschwarz; geeignet für Deckenstärken von 5-25 mm; passive Kühlung der LEDs durch optimierte Kühlkörpergeometrie; mit COB (Chip on Board) Technologie für höchste Effizienz; keine Bildung von Mehrfachschatten; Lichtfarbe 3000 K; Binning initial MacAdam ≤ 3 SDCM; CRI ≥ 90; min. 90% des Lichtstromes nach 50000 Betriebsstunden; energieeffiziente LEDs mit hoher Farbwiedergabe; inkl. hochwertigem Reflektor aus Kunststoff mit sphärischer Facettenoptik; aluminiumbedampft; farbneutrale Reflexion durch absolute Interferenzfarbfreiheit; für brillante Objektszenierung; präzise Abstrahlcharakteristik mit 39° Ausstrahlwinkel; werkzeuglos einsetz- bzw. austauschbar; optische Aufsätze sind als Zubehör erhältlich; Zubehör wird separat angeführt; Schutzart IP20; SK2 220-240V; inkl. DALI-2 Konverter; Konverter sekundärseitig verdrahtet; Anschlussdose für Weiterverdrahtung, 3-polig oder 5-polig, als Zubehör erhältlich; Lichtquelle durch autorisierte Fachleute austauschbar; Betriebsgerät durch autorisierte Fachleute austauschbar;

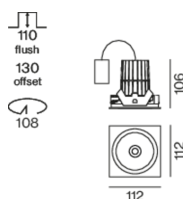
### Lichtverteilung



flood 39°

| h (m) | E0° (lx) | ø (m) |
|-------|----------|-------|
| 1     | 5920     | 0.71  |
| 2     | 1480     | 1.42  |
| 3     | 660      | 2.13  |
| 4     | 370      | 2.84  |
| 5     | 240      | 3.54  |

### Produktskizze



# SASSO PRO 100

## adjustable offset trim square

048-2413538F 052-1952418



Projekt / Typ

Notizen

Anzahl / Datum

### Wartungsfaktor

| Betriebsdauer [h] | 10 000                                   | 20 000 | 30 000 | 40 000 | 50 000 |
|-------------------|--|--------|--------|--------|--------|
| LLMF              | 0.98                                     | 0.96   | 0.94   | 0.92   | 0.9    |
| LSF               | 1  | 1      | 1      | 1      | 1      |
| MF                | $LMF \times RSMF \times LLMF \times LSF$ |        |        |        |        |
| MF                | Wartungsfaktor                           |        |        |        |        |
| LMF <sup>a</sup>  | Leuchtenwartungsfaktor                   |        |        |        |        |
| RSMF <sup>a</sup> | Raumwartungsfaktor                       |        |        |        |        |
| LLMF              | Lampenlichtstromwartungsfaktor           |        |        |        |        |
| LSF               | Lampenlebensdauerfaktor                  |        |        |        |        |

<sup>a</sup> Laut "CIE 97, Maintenance of indoor electric lighting systems", 2005, ISBN 3-900-734-34-8. Die Werte müssen vom Planer festgelegt werden.

### Leitungsschutzschalter

| Leitungs-<br>schutzschalter Typ | Anzahl der Leuchten |
|---------------------------------|---------------------|
| B10                             | 18                  |
| B16                             | 30                  |
| C10                             | 23                  |
| C16                             | 36                  |

### Komponenten

#### MOUNTING SET

| TYP                 | FARBE       | L-B-H (MM) | ARTIKELNUMMER(N) |
|---------------------|-------------|------------|------------------|
| square offset 17 mm | Tiefschwarz | 112-112-43 | 052-1952418      |



### Montagezubehör

#### THROUGH WIRING CONNECTION BOX

| TYP                       | L-B-H (MM) | ARTIKELNUMMER(N) |
|---------------------------|------------|------------------|
| non DIM Kabel ø 4 – 12 mm | 105-58-30  | 005-2531110      |
| DALI Kabel ø 4 – 12 mm    | 105-58-30  | 005-2551110      |



### Montagezubehör

#### PRIMED CONCRETE MOUNTING HOUSING

| L-B-H (MM)  | ARTIKELNUMMER(N) |
|-------------|------------------|
| 240-400-130 | 052-1914420      |



# SASSO PRO 100

## adjustable offset trim square

048-2413538F 052-1952418



Projekt / Typ

Notizen

Anzahl / Datum

### Optisches Zubehör

#### HONEYCOMB LOUVER

| FARBE        | Ø (MM) | ARTIKELNUMMER(N) |
|--------------|--------|------------------|
| Verkehrsweiß | 74     | 048-2191317      |
| Tiefschwarz  | 74     | 048-2191318      |



#### LINEAR PRISMATIC LENS

| FARBE        | Ø (MM) | ARTIKELNUMMER(N) |
|--------------|--------|------------------|
| Verkehrsweiß | 74     | 048-2192317      |
| Tiefschwarz  | 74     | 048-2192318      |



#### SNOOT

| FARBE        | Ø (MM) | ARTIKELNUMMER(N) |
|--------------|--------|------------------|
| Verkehrsweiß | 74     | 048-2191117      |
| Tiefschwarz  | 74     | 048-2191118      |



#### SNOOT WITH HONEYCOMB LOUVER

| FARBE        | Ø (MM) | ARTIKELNUMMER(N) |
|--------------|--------|------------------|
| Verkehrsweiß | 74     | 048-2191217      |
| Tiefschwarz  | 74     | 048-2191218      |

