

SASSO 60 round downlight

trim

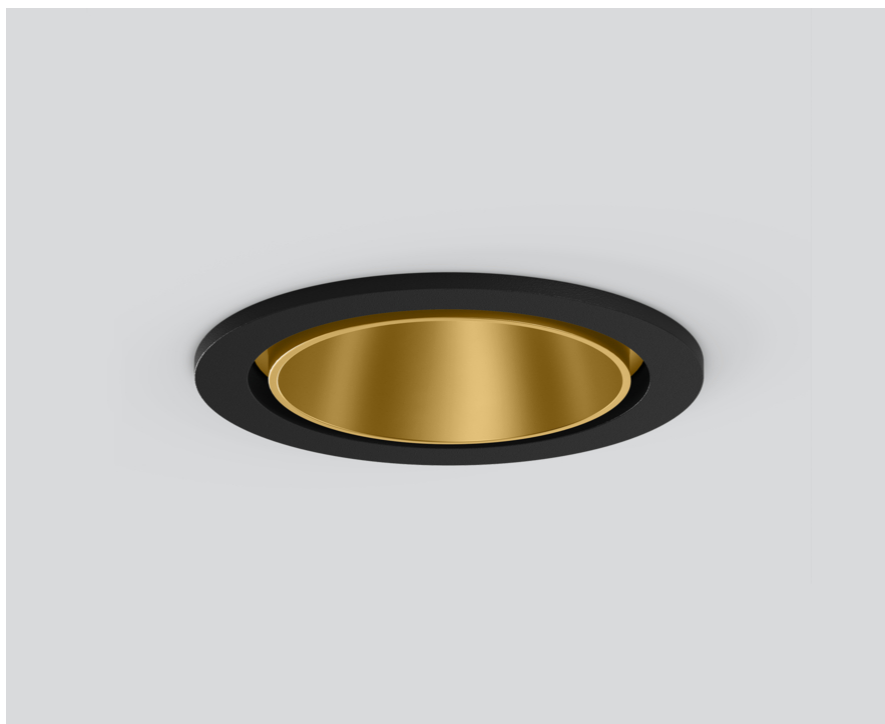
048-2602519S 048-2696318 002-90762



Projekt / Typ

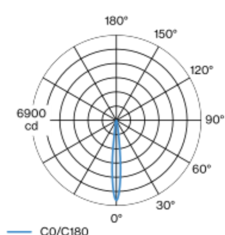
Notizen

Anzahl / Datum



Runder Einbaustrahler aus Aluminiumdruckguss; 1-flammig; Oberfläche Gold; werkzeuglose Montage im Montageset durch patentiertes Kugelschnappsystem; rundes Einbaugehäuse; mit umlaufendem Rand Tiefschwarz; geeignet für Deckenstärken von 2-25 mm; passive Kühlung der LEDs durch optimierte Kühlkörpergeometrie; mit COB (Chip on Board) Technologie für höchste Effizienz; keine Bildung von Mehrfachschatten; Lichtfarbe 3000 K; Binning initial MacAdam ≤ 3 SDCM; CRI ≥ 90 ; energieeffiziente LEDs mit hoher Farbwiedergabe; inkl. hochwertiger Linsenoptik; präzise Abstrahlcharakteristik mit 12° Ausstrahlwinkel; UGR ≤ 16 ; bildschirmtaugliche Arbeitsplatzleuchte nach DIN EN 12464-1; Leuchtdichte über $65^\circ \leq 1500$ cd/m²; Schutzart IP44 unten (oben IP20); SK2 220-240V; inkl. DALI-2 Konverter; Lichtquelle durch autorisierte Fachleute austauschbar; Betriebsgerät durch autorisierte Fachleute austauschbar;

Lichtverteilung



Produktskizze



Allgemein

Decke, Einbau

Rotierbarkeit 360°

Gold, RAL260-M¹

Montage Set Tiefschwarz

Vorderseite IP44, Rückseite IP20

520 lm

LED

3000 K

CRI ≥ 90

initial MacAdam ≤ 3 SDCM

Optisch

spot

Ausstrahlwinkel 12°

UGR < 16 , $\geq 65^\circ < 1500$ cd/m²

PstLM ≤ 1.0 ²

SVM ≤ 0.4 ²

Elektrisch

DALI-2

13.1 W

SK2 220-240V

40 lm/W

1 DALI Addr.

Abmessungen

mit Rand

Durchmesser 80 mm

Höhe 48 mm

0.27 kg

Ausschnitt

Durchmesser 73 mm

min. Deckenstärke 2 mm

max. Deckenstärke 25 mm

Einbautiefe 110 mm

¹ RAL Code

² Wert von umgebendem Produkt bei Volllast (ungedimmt)

Montageanleitung



Beleuchtungsrechner

