

SASSO 100 square adjustable

trim

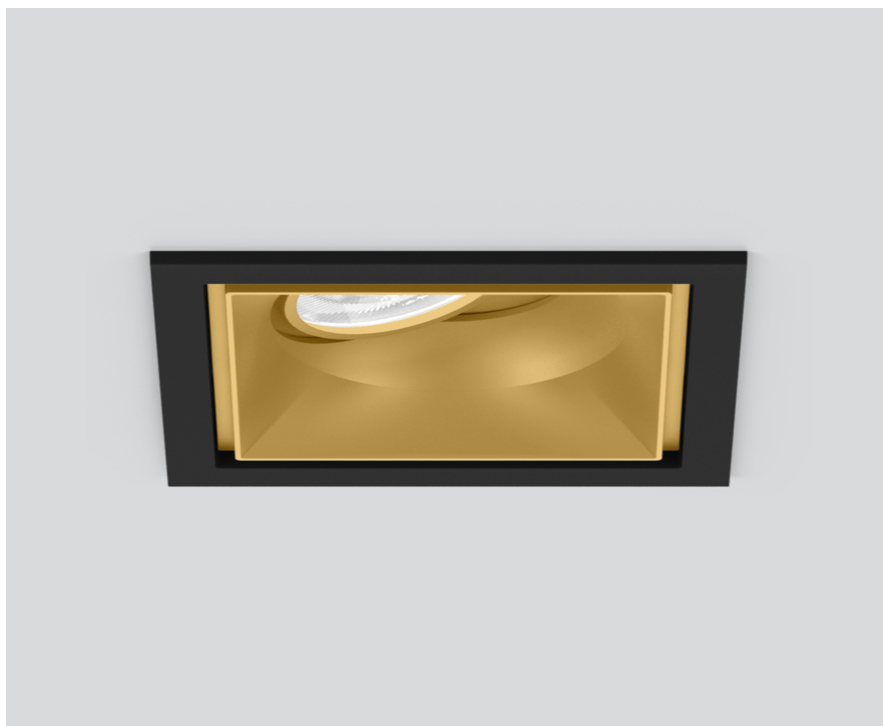
048-2730519M 048-2797318 002-90777



Projekt / Typ

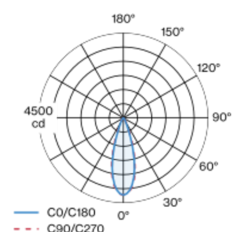
Notizen

Anzahl / Datum



Einbaustrahler quadratisch aus Aluminiumdruckguss; 1-flammig; Oberfläche Gold; 30° schwenkbar; werkzeuglose Montage im Montageset durch patentiertes Kugelschnappsystem; quadratisches Einbaugehäuse; mit umlaufendem Rand Tiefschwarz; geeignet für Deckenstärken von 2-25 mm; passive Kühlung der LEDs durch optimierte Kühlkörpergeometrie; mit COB (Chip on Board) Technologie für höchste Effizienz; keine Bildung von Mehrfachschatten; Lichtfarbe 3000 K; Binning initial MacAdam ≤ 2 SDCM; CRI ≥ 90 ; min. 80% des Lichtstromes nach 50000 Betriebsstunden; energieeffiziente LEDs mit hoher Farbwiedergabe; inkl. hochwertiger Linsenoptik; präzise Abstrahlcharakteristik mit 31°x33° Ausstrahlwinkel; UGR ≤ 16 ; bildschirmtaugliche Arbeitsplatzleuchte nach DIN EN 12464-1; Leuchtdichte über 65° ≤ 1500 cd/m²; Schutzart IP40 unten (oben IP20); SK2 220-240V; inkl. Konverter, nicht dimmbar; Anschlussdose für Weiterverdrahtung, 3-polig oder 5-polig, als Zubehör erhältlich; Zubehör wird separat angeführt; Lichtquelle durch autorisierte Fachleute austauschbar; Betriebsgerät durch autorisierte Fachleute austauschbar;

Lichtverteilung



Produktskizze



Allgemein

Decke, Einbau

schwenkbar max. 30°

Gold, RAL260-M¹

Montage Set Tiefschwarz

Vorderseite IP40, Rückseite IP20

1440 lm

LED

3000 K

CRI ≥ 90

L80 / 50000 h

initial MacAdam ≤ 2 SDCM

R_g: 100, R_f: 91, R_{f1-5}: 88

MR 0.59

MDER 0.53

Optisch

medium

Ausstrahlwinkel 31°x33°

UGR < 16 , $\geq 65^\circ < 1500$ cd/m²

PstLM ≤ 1.0 ²

SVM ≤ 0.4 ²

Elektrisch

nicht dimmbar

20.2 W

SK2 220-240V

71 lm/W

Abmessungen

mit Rand

Länge 118 mm

Breite 118 mm

Höhe 95 mm

0.5 kg

Ausschnitt

Länge 112 mm

Breite 112 mm

min. Deckenstärke 2 mm

max. Deckenstärke 25 mm

Einbautiefe 100 mm

¹ RAL Code

² Wert von umgebendem Produkt bei Volllast (ungedimmt)

Montageanleitung



Beleuchtungsrechner

