

# SASSO 100 square adjustable

trim

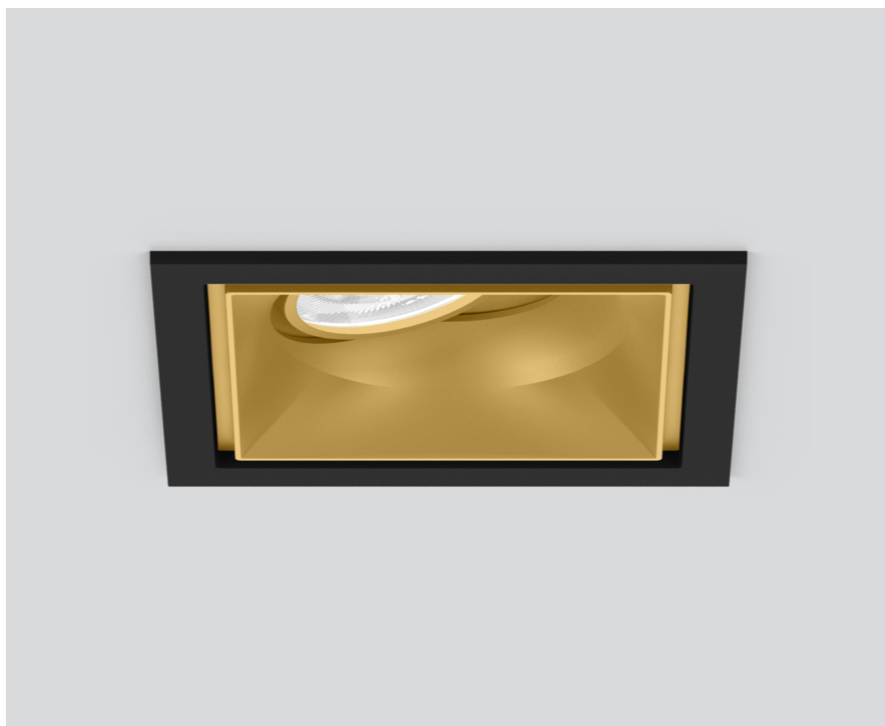
048-2730619F 048-2797318 002-90777



Projekt / Typ

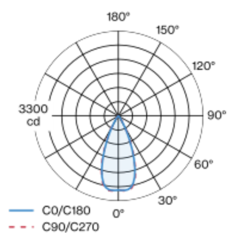
Notizen

Anzahl / Datum

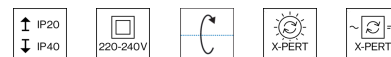
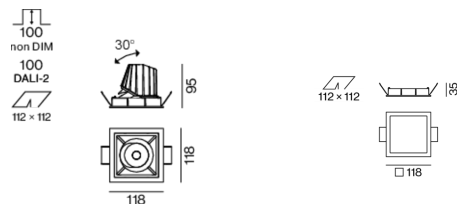


Einbaustrahler quadratisch aus Aluminiumdruckguss; 1-flammig; Oberfläche Gold; 30° schwenkbar; werkzeuglose Montage im Montageset durch patentiertes Kugelschnappsystem; quadratisches Einbaugehäuse; mit umlaufendem Rand Tiefschwarz; geeignet für Deckenstärken von 2-25 mm; passive Kühlung der LEDs durch optimierte Kühlkörpergeometrie; mit COB (Chip on Board) Technologie für höchste Effizienz; keine Bildung von Mehrfachschatten; Lichtfarbe 4000 K; Binning initial MacAdam  $\leq 2$  SDCM; CRI  $\geq 90$ ; min. 80% des Lichtstromes nach 50000 Betriebsstunden; energieeffiziente LEDs mit hoher Farbwiedergabe; inkl. hochwertiger Linsenoptik; präzise Abstrahlcharakteristik mit 44° Ausstrahlwinkel; UGR  $\leq 16$ ; bildschirmtaugliche Arbeitsplatzleuchte nach DIN EN 12464-1; Leuchtdichte über 65°  $\leq 3000$  cd/m<sup>2</sup>; Schutzart IP40 unten (oben IP20); SK2 220-240V; inkl. Konverter, nicht dimmbar; Anschlussdose für Weiterverdrahtung, 3-polig oder 5-polig, als Zubehör erhältlich; Zubehör wird separat angeführt; Lichtquelle durch autorisierte Fachleute austauschbar; Betriebsgerät durch autorisierte Fachleute austauschbar;

## Lichtverteilung



## Produktskizze



## Allgemein

Decke, Einbau

schwenkbar max. 30°

Gold, RAL260-M<sup>1</sup>

Montage Set Tiefschwarz

Vorderseite IP40, Rückseite IP20

1690 lm

## LED

4000 K

CRI  $\geq 90$

L80 / 50000 h

initial MacAdam  $\leq 2$  SDCM

R<sub>g</sub>: 97, R<sub>f</sub>: 90, R<sub>(1-15)</sub>: 89

MR 0.81

MDER 0.74

## Optisch

flood

Ausstrahlwinkel 44°

UGR  $< 16$ ,  $\geq 65^\circ < 3000$  cd/m<sup>2</sup>

PstLM  $\leq 1.0$ <sup>2</sup>

SVM  $\leq 0.4$ <sup>2</sup>

## Elektrisch

nicht dimmbar

20.2 W

SK2 220-240V

84 lm/W

## Abmessungen

mit Rand

Länge 118 mm

Breite 118 mm

Höhe 95 mm

0.5 kg

## Ausschnitt

Länge 112 mm

Breite 112 mm

min. Deckenstärke 2 mm

max. Deckenstärke 25 mm

Einbautiefe 100 mm

<sup>1</sup> RAL Code

<sup>2</sup> Wert von umgebendem Produkt bei Vollast (ungedimmt)

## Montageanleitung



## Beleuchtungsrechner

