

SQUADRO 2 × 4 lamps wallwasher

trim

049-2040538S



Projekt / Typ

Notizen

Anzahl / Datum



Allgemein

Decke, Einbau

Schwarz, RAL9005¹

IP20

10600 lm

LED

3000 K

CRI ≥ 80

L80 / 50000 h

initial MacAdam ≤ 3 SDCM

MR 0.58

MDER 0.52

Optisch

shelf floor washer

PstLM ≤ 1.0²

SVM ≤ 0.4²

Elektrisch

DALI-2

86 W

SK2 220-240V

123 lm/W

1 DALI Addr.

Abmessungen

mit Rand

Länge 290 mm

Breite 171 mm

Höhe 78 mm

2.1 kg

Ausschnitt

Länge 290 mm

Breite 152 mm

min. Deckenstärke 2 mm

max. Deckenstärke 25 mm

Einbautiefe 85 mm

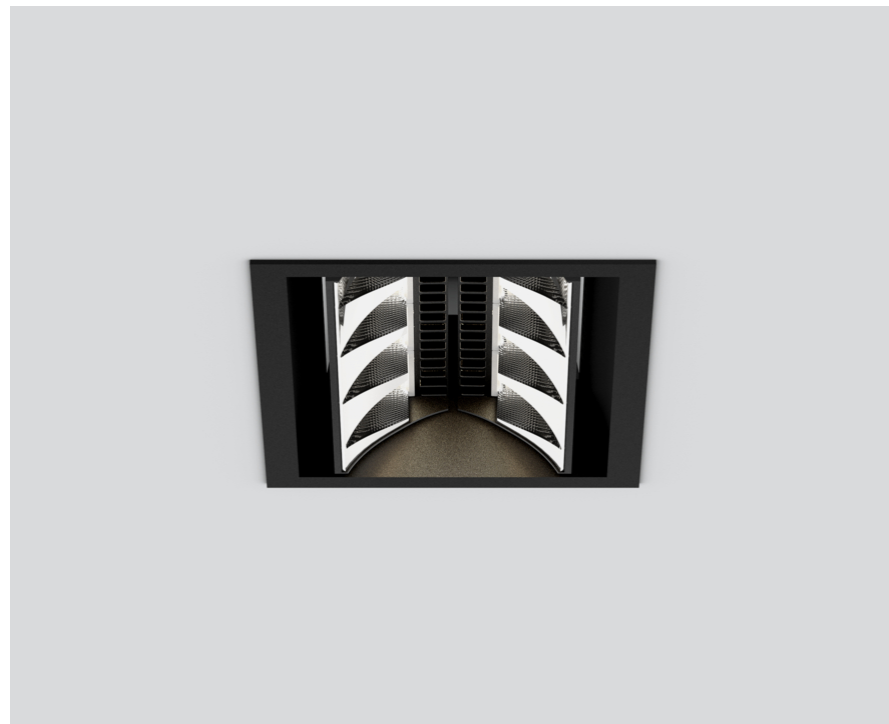
¹ RAL Code

² Wert von umgebendem Produkt bei Vollast (ungedimmt)

Montage- anleitung

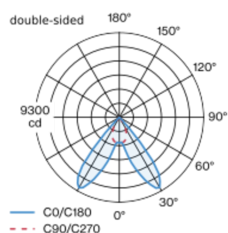


Beleuchtungs- rechner

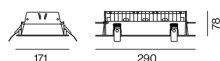


Deckeneinbaustrahler aus Aluminiumdruckguss in 2x4-flammiger Ausführung; Oberfläche Schwarz pulverbeschichtet; mit umlaufendem Rand; geeignet für Deckenstärken von 2-25 mm; werkzeuglose Montage mittels Schnappfederverschluss; Kühlkörper in Leuchtengeometrie für optimales Thermomanagement und passive Kühlung der LEDs integriert; mit COB (Chip on Board) Technologie für höchste Effizienz; Lichtfarbe 3000 K; Binning initial MacAdam ≤ 3 SDCM; CRI ≥ 80; min. 80% des Lichtstromes nach 50000 Betriebsstunden; energieeffiziente LEDs mit hoher Farbwiedergabe; Gangzonenstrahler shelf floor washer mit speziellen Multi-Freiformflächenreflektoren mit Facettenoptik zur äußerst präzisen Lichtlenkung; punktgenaue Regal- und Gangzonenausleuchtung; optimale Längsentblendung für hohen Sehkomfort in der Gangzone; einstellbare Lichtmodule (+15° bis -10° schwenkbar, maximaler Schwenkbereich für eine Seite einstellbar); Schutzart IP20; IP 40-Schutzglas als Zubehör erhältlich; Zubehör wird separat angeführt; SK2 220-240V; inkl. DALI-2 Konverter; Lichtquelle durch autorisierte Fachleute austauschbar; Betriebsgerät durch autorisierte Fachleute austauschbar;

Lichtverteilung



Produktskizze



[049-2040538S] Bei den technischen Daten handelt es sich um Bemessungswerte für eine Umgebungstemperatur von 25°C. Die Angaben zum Lichtstrom unterliegen initial einer Toleranz von +/- 10%, jene zur elektrischen Anschlussleistung initial einer Toleranz von +/- 10% und jene zur Farbtemperatur initial +/- 150 Kelvin. Es wird keine Haftung für Druckfehler übernommen. Es gelten die AGB der XAL GmbH.
© XAL GmbH · Auer-Welsbach-Gasse 36 · 8055 Graz · Austria · www.xal.com

11.05.2024