

MOUNTING HOUSING

round

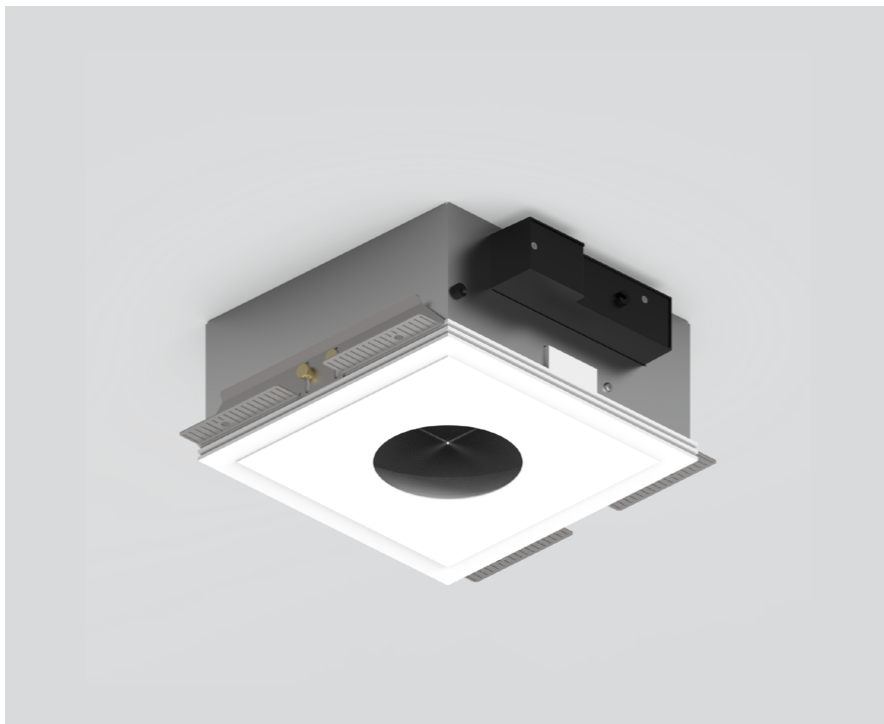
049-8803037



Projekt / Typ

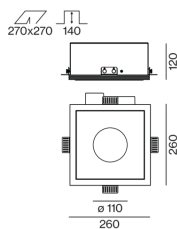
Notizen

Anzahl / Datum



Einbaugehäuse aus Stahlblech für randlosen Einbau in Gipskartondecken, Unterseite aus aluminiumverstärktem Gips (überstreichbar); mit rundem Ausschnitt; kein Ausbrechen der Kanten; für randlosen Einbau in Gipskartondecken; geeignet für Deckenstärken von 8-25 mm; 3 verpolungssichere Plug & Play Anschlussbuchsen zur elektrischen Versorgung der Strahler; Strahler mittels Magnethalter werkzeuglos einsetz- und verschiebbar; Hot Plug-Schutz; Oberfläche Verkehrsweiß pulverbeschichtet; Schutzart IP20; SK1; inkl. DALI-2 Konverter; alle Strahler gemeinsam DALI dimmbar; Betriebsgerät durch autorisierte Fachleute austauschbar;

Produktskizze



Allgemein

Decke , Einbau

Verkehrsweiß , RAL 9016 ¹

IP20

Elektrisch

DALI-2

220-240 V

SK1

1 DALI Addr.

SK2

25 W

Dim DALI, Push Dim, Dim DSI, Dim Dali 2

min 198 V

max 264 V

konstante Stromstärke

min 50 Hz

max 60 Hz

Abmessungen

Länge 260 mm

Breite 260 mm

Höhe 120 mm

Ausschnitt

Länge 270 mm

Breite 270 mm

min. Deckenstärke 8 mm

max. Deckenstärke 25 mm

Einbautiefe 140 mm

¹ RAL Code

Montageanleitung





Projekt / Typ

Notizen

Anzahl / Datum

Leitungsschutzschalter

| Leitungs- schutzschalter Typ | Anzahl der Konverter |
|---------------------------------|-------------------------|
| B10 | 19 |
| B13 | 24 |
| B16 | 31 |
| B20 | 40 |
| C10 | 31 |
| C13 | 40 |
| C16 | 51 |
| C20 | 66 |