

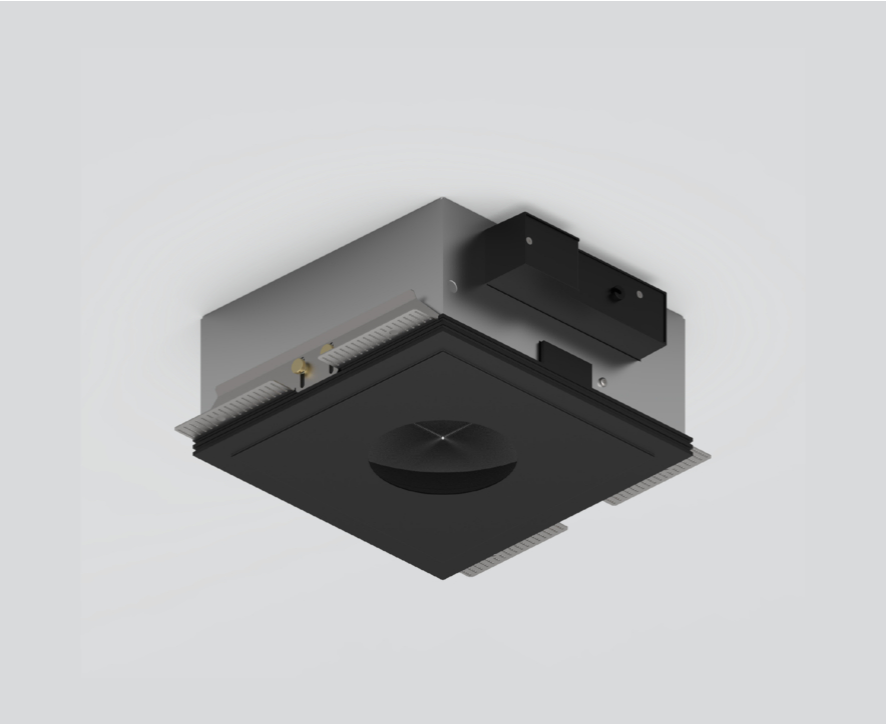
# MOUNTING HOUSING

## round

049-8803038

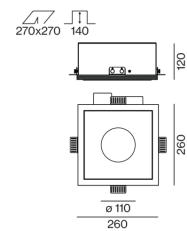


Projekt / Typ	
Notizen	
Anzahl / Datum	



Einbaugehäuse aus Stahlblech für randlosen Einbau in Gipskartondecken, Unterseite aus aluminiumverstärktem Gips (überstreichbar); mit rundem Ausschnitt; kein Ausbrechen der Kanten; für randlosen Einbau in Gipskartondecken; geeignet für Deckenstärken von 8-25 mm; 3 verpolungssichere Plug & Play Anschlussbuchsen zur elektrischen Versorgung der Strahler; Strahler mittels Magnethalter werkzeuglos einsetz- und verschiebbar; Hot Plug-Schutz; Oberfläche Tiefschwarz pulverbeschichtet; Schutzart IP20; SK1; inkl. DALI-2 Konverter; alle Strahler gemeinsam DALI dimmbar; Betriebsgerät durch autorisierte Fachleute austauschbar;

### Produktskizze



### Allgemein

Decke , Einbau
Tiefschwarz , RAL 9005 <sup>1</sup>
IP20

### Elektrisch

DALI-2
220-240 V
SK1
1 DALI Addr.
SK2
25 W
Dim DALI, Push Dim, Dim DSI, Dim Dali 2
min 198 V
max 264 V
konstante Stromstärke
min 50 Hz
max 60 Hz

### Abmessungen

Länge 260 mm
Breite 260 mm
Höhe 120 mm

### Ausschnitt

Länge 270 mm
Breite 270 mm
min. Deckenstärke 8 mm
max. Deckenstärke 25 mm
Einbautiefe 140 mm

<sup>1</sup> RAL Code

### Montageanleitung





Projekt / Typ

Notizen

Anzahl / Datum

Leitungsschutzschalter

Leitungs- schutzschalter Typ	Anzahl der Konverter
B10	19
B13	24
B16	31
B20	40
C10	31
C13	40
C16	51
C20	66