

MOUNTING HOUSING square

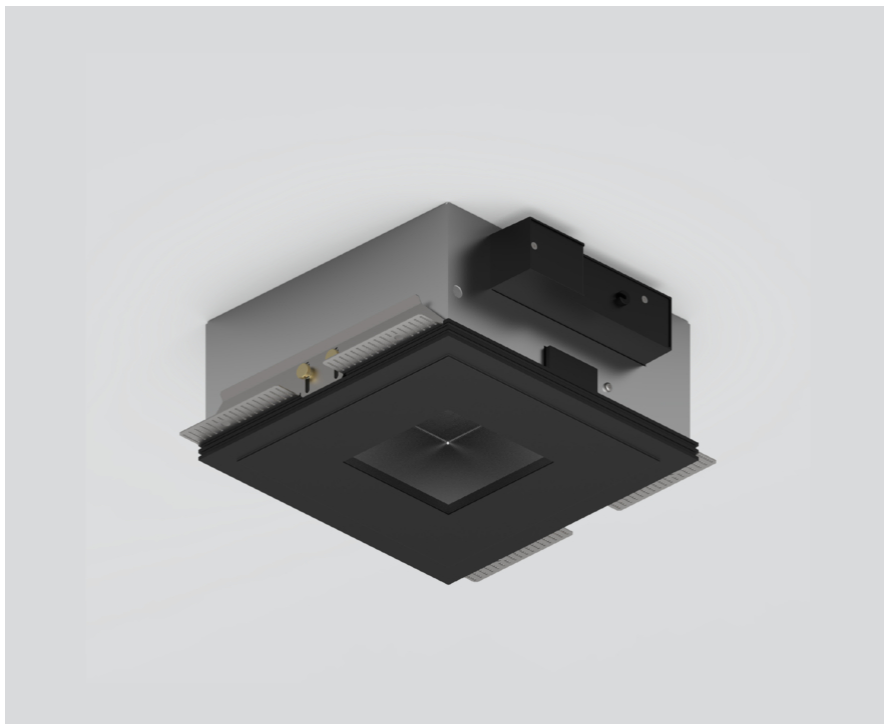
049-8813038



Projekt / Typ

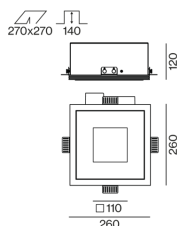
Notizen

Anzahl / Datum



Einbaugehäuse aus Stahlblech für randlosen Einbau in Gipskartondecken, Unterseite aus aluminiumverstärktem Gips (überstreichbar); mit quadratischem Ausschnitt; kein Ausbrechen der Kanten; für randlosen Einbau in Gipskartondecken; geeignet für Deckenstärken von 8-25 mm; 3 verpolungssichere Plug & Play Anschlussbuchsen zur elektrischen Versorgung der Strahler; Strahler mittels Magnethalter werkzeuglos einsetzen- und verschiebbar; Hot Plug-Schutz; Oberfläche Tiefschwarz pulverbeschichtet; Schutzart IP20; SK1; inkl. DALI-2 Konverter; alle Strahler gemeinsam DALI dimmbar; Betriebsgerät durch autorisierte Fachleute austauschbar;

Produktskizze



Allgemein

Decke | Einbau

Tiefschwarz | RAL 9005 ¹

IP20

Elektrisch

DALI-2 | 1 DALI Addr.

SK1 | 220-240 V

SK2

25 W

Dim DALI, Push Dim, Dim DSI, Dim Dali 2

min 198 V

max 264 V

konstante Stromstärke

min 50 Hz

max 60 Hz

Abmessungen

Länge 260 mm | Breite 260 mm | Höhe 120 mm

Ausschnitt

Länge 270 mm | Breite 270 mm

min. Deckenstärke 8 mm | max. Deckenstärke 25 mm

Einbautiefe 140 mm

¹ RAL Code

Montage- anleitung

