

# MOUNTING HOUSING with glowing round

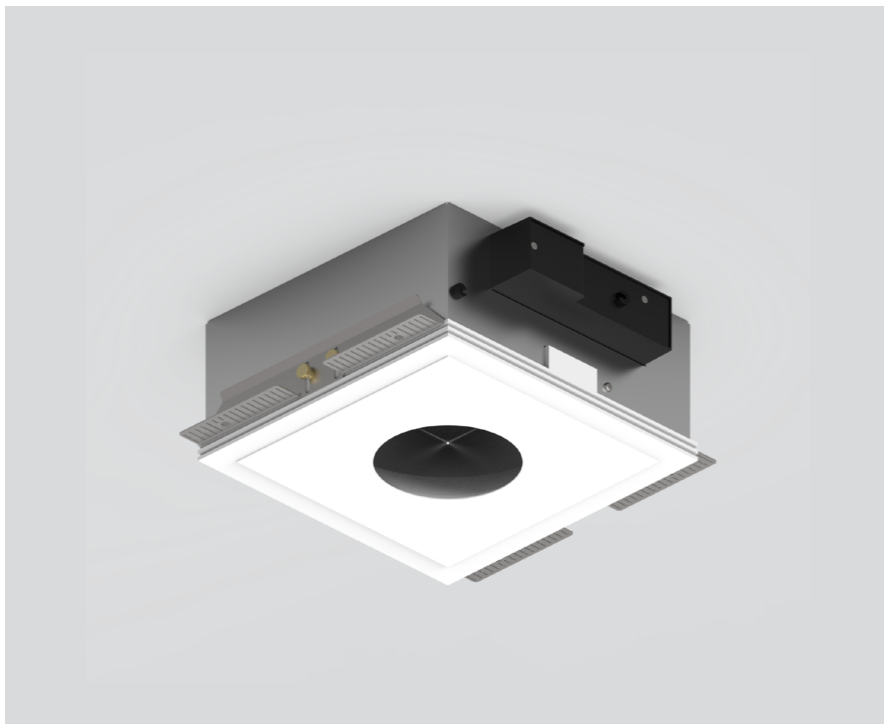
049-8823537



Projekt / Typ

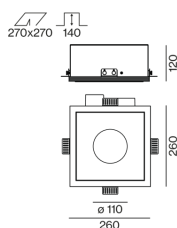
Notizen

Anzahl / Datum



Einbaugehäuse aus Stahlblech für randlosen Einbau in Gipskartondecken, Unterseite aus aluminiumverstärktem Gips (überstreichbar); mit rundem Ausschnitt; kein Ausbrechen der Kanten; für randlosen Einbau in Gipskartondecken; geeignet für Deckenstärken von 8-25 mm; 3 verpolungssichere Plug & Play Anschlussbuchsen zur elektrischen Versorgung der Strahler; Strahler mittels Magnethalter werkzeuglos einsetz- und verschiebbar; Hot Plug-Schutz; Indirektlichtanteil im Gehäuse; Lichtfarbe 3000 K; Binning initial MacAdam  $\leq 3$  SDCM; CRI  $\geq 90$ ; min. 80% des Lichtstromes nach 50000 Betriebsstunden; energieeffiziente LEDs mit hoher Farbwiedergabe; Indirektlichtanteil im Kanal mittels DALI stufenlos dimmbar; Oberfläche Verkehrsweiß pulverbeschichtet; Schutzart IP20; SK1; inkl. DALI-2 Konverter; alle Strahler gemeinsam DALI dimmbar; Lichtquelle durch autorisierte Fachleute austauschbar; Betriebsgerät durch autorisierte Fachleute austauschbar;

## Produktskizze



## Allgemein

Decke | Einbau

Verkehrsweiß | RAL 9016 <sup>1</sup>

IP20

## LED

3000 K

CRI  $\geq 90$

initial MacAdam  $\leq 3$  SDCM

R<sub>g</sub>: 101 | R<sub>f</sub>: 91 | R<sub>t-15</sub>: 89

MR 0.56 | MDER 0.51

## Optisch

PstLM  $\leq 1.0$  <sup>2</sup> | SVM  $\leq 0.4$  <sup>2</sup>

## Elektrisch

DALI-2 | 1 DALI Addr.

SK1 | 220-240 V

SK2

25 W

Dim DALI, Push Dim, Dim DSI, Dim Dali 2

min 198 V

max 264 V

konstante Stromstärke

min 50 Hz

max 60 Hz

## Abmessungen

Länge 260 mm | Breite 260 mm | Höhe 120 mm

## Ausschnitt

Länge 270 mm | Breite 270 mm

min. Deckenstärke 8 mm | max. Deckenstärke 25 mm

Einbautiefe 140 mm

<sup>1</sup> RAL Code

<sup>2</sup> Wert von umgebendem Produkt bei Vollast (ungedimmt)

## Montage- anleitung

