

# MOUNTING HOUSING

## 600 trimless linear

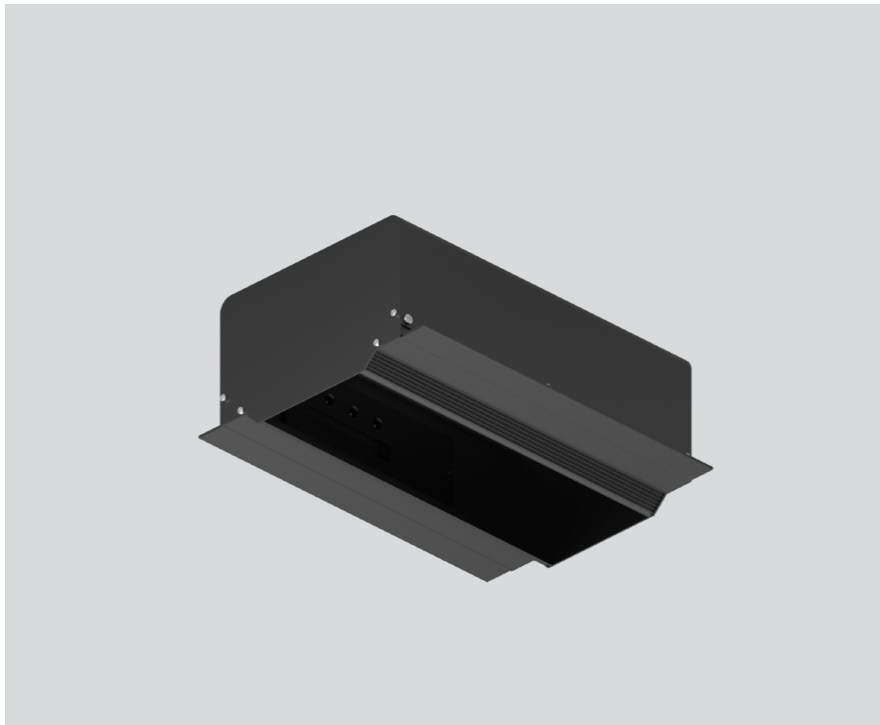
049-8846038



Projekt / Typ

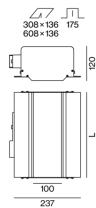
Notizen

Anzahl / Datum



Einbaugehäuse aus Stahlblech mit rechteckigem Ausschnitt; für randlosen Einbau in Gipskartondecken; spezielle Randausbildung mit Löchern für bessere Haftung der Spachtelmasse; geeignet für Deckenstärke von 12,5 mm; 6 verpolungssichere Plug & Play Anschlussbuchsen zur elektrischen Versorgung der Strahler; Strahler mittels Magnethalter werkzeuglos einsetz- und verschiebbar; Hot Plug-Schutz; Oberfläche Tiefschwarz pulverbeschichtet; Schutzart IP20; SK1; inkl. DALI-2 Konverter; alle Strahler gemeinsam DALI dimmbar; Betriebsgerät durch autorisierte Fachleute austauschbar;

### Produktskizze



### Allgemein

Decke , Einbau

Tiefschwarz , RAL 9005 <sup>1</sup>

IP20

### Elektrisch

DALI-2

220-240 V

SK1

2 DALI Addr.

SK2

25 W

Dim DALI, Push Dim, Dim DSI, Dim Dali 2

min 198 V

max 264 V

konstante Stromstärke

min 50 Hz

max 60 Hz

### Abmessungen

Länge 608 mm

Breite 269 mm

Höhe 120 mm

### Ausschnitt

Länge 608 mm

Breite 136 mm

min. Deckenstärke 12.5 mm

max. Deckenstärke 12.5 mm

Einbautiefe 175 mm

<sup>1</sup> RAL Code

### Montage- anleitung





Projekt / Typ

Notizen

Anzahl / Datum

Leitungsschutzschalter

Leitungs- schutzschalter Typ	Anzahl der Konverter
B10	19
B13	24
B16	31
B20	40
C10	31
C13	40
C16	51
C20	66