

MOUNTING HOUSING 300

trim linear

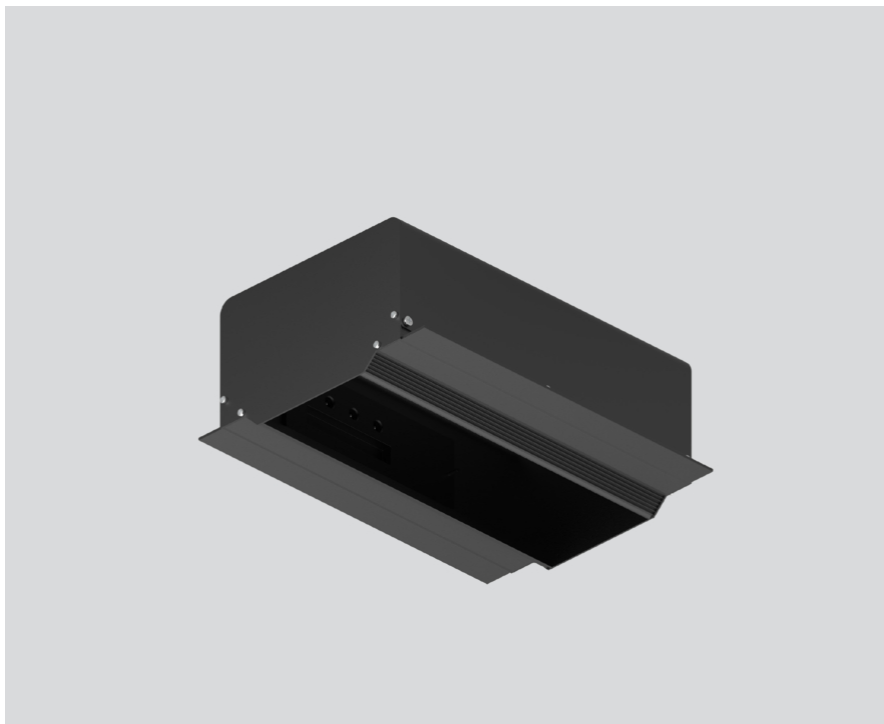
049-8853038



Projekt / Typ

Notizen

Anzahl / Datum



Allgemein

Decke , Einbau

Tiefschwarz , RAL 9005 ¹

IP20

Elektrisch

DALI-2

SK1 220-240V

1 DALI Addr.

Abmessungen

Länge 344 mm

Breite 254 mm

Höhe 120 mm

2.6 kg

Ausschnitt

Länge 335 mm

Breite 135 mm

min. Deckenstärke 12.5 mm

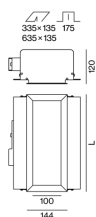
max. Deckenstärke 12.5 mm

Einbautiefe 175 mm

Einbaugehäuse aus Stahlblech mit rechteckigem Ausschnitt; mit umlaufendem Rand; geeignet für Deckenstärke von 12,5 mm; 3 verpolungssichere Plug & Play Anschlussbuchsen zur elektrischen Versorgung der Strahler; Strahler mittels Magnethalter werkzeuglos einsetz- und verschiebbar; Hot Plug-Schutz; Oberfläche Tiefschwarz pulverbeschichtet; Schutzart IP20; SK1 220-240V; inkl. DALI-2 Konverter; alle Strahler gemeinsam DALI dimmbar; Betriebsgerät durch autorisierte Fachleute austauschbar;

¹ RAL Code

Produktskizze



Montage- anleitung



[049-8853038] Bei den technischen Daten handelt es sich um Bemessungswerte für eine Umgebungstemperatur von 25°C. Die Angaben zum Lichtstrom unterliegen initial einer Toleranz von +/- 10%, jene zur elektrischen Anschlussleistung initial einer Toleranz von +/- 10% und jene zur Farbtemperatur initial +/- 150 Kelvin. Es wird keine Haftung für Druckfehler übernommen. Es gelten die AGB der XAL GmbH.
© XAL GmbH · Auer-Welsbach-Gasse 36 · 8055 Graz · Austria · www.xal.com

04.05.2024