

MOUNTING HOUSING

300 trim linear

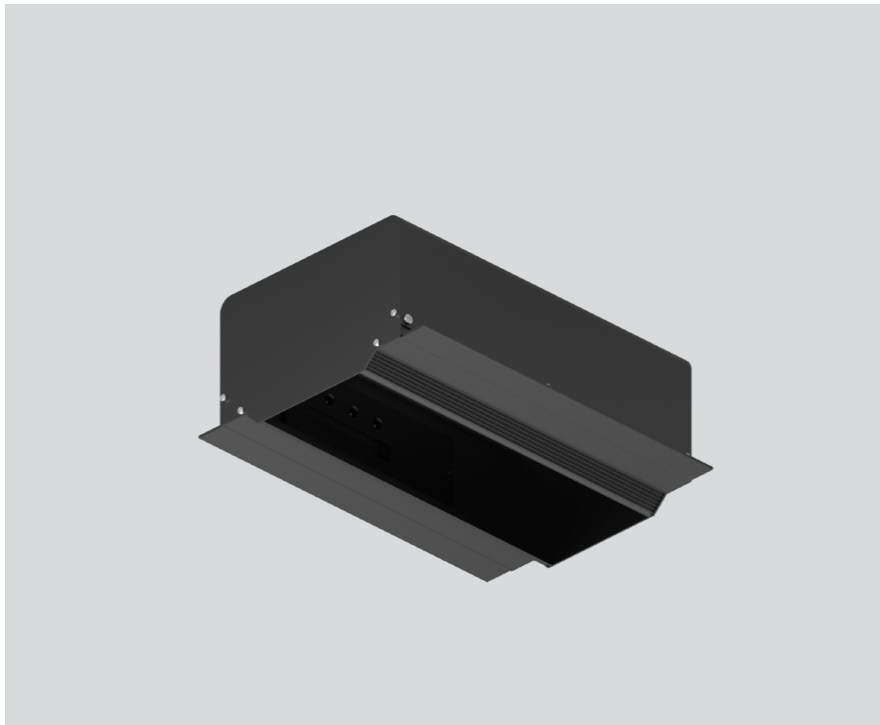
049-8853038



Projekt / Typ

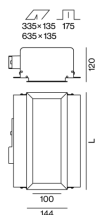
Notizen

Anzahl / Datum



Einbaugehäuse aus Stahlblech mit rechteckigem Ausschnitt; mit umlaufendem Rand; geeignet für Deckenstärke von 12,5 mm; 3 verpolungssichere Plug & Play Anschlussbuchsen zur elektrischen Versorgung der Strahler; Strahler mittels Magnethalter werkzeuglos einsetz- und verschiebbar; Hot Plug-Schutz; Oberfläche Tiefschwarz pulverbeschichtet; Schutzart IP20; SK1; inkl. DALI-2 Konverter; alle Strahler gemeinsam DALI dimmbar; Betriebsgerät durch autorisierte Fachleute austauschbar;

Produktskizze



Allgemein

Decke , Einbau

Tiefschwarz , RAL 9005 ¹

IP20

Elektrisch

DALI-2

220-240 V

SK1

1 DALI Addr.

SK2

25 W

Dim DALI, Push Dim, Dim DSI, Dim Dali 2

min 198 V

max 264 V

konstante Stromstärke

min 50 Hz

max 60 Hz

Abmessungen

Länge 344 mm

Breite 254 mm

Höhe 120 mm

Ausschnitt

Länge 335 mm

Breite 135 mm

min. Deckenstärke 12.5 mm

max. Deckenstärke 12.5 mm

Einbautiefe 175 mm

¹ RAL Code

Montage- anleitung

