

MOUNTING HOUSING 600 trim linear

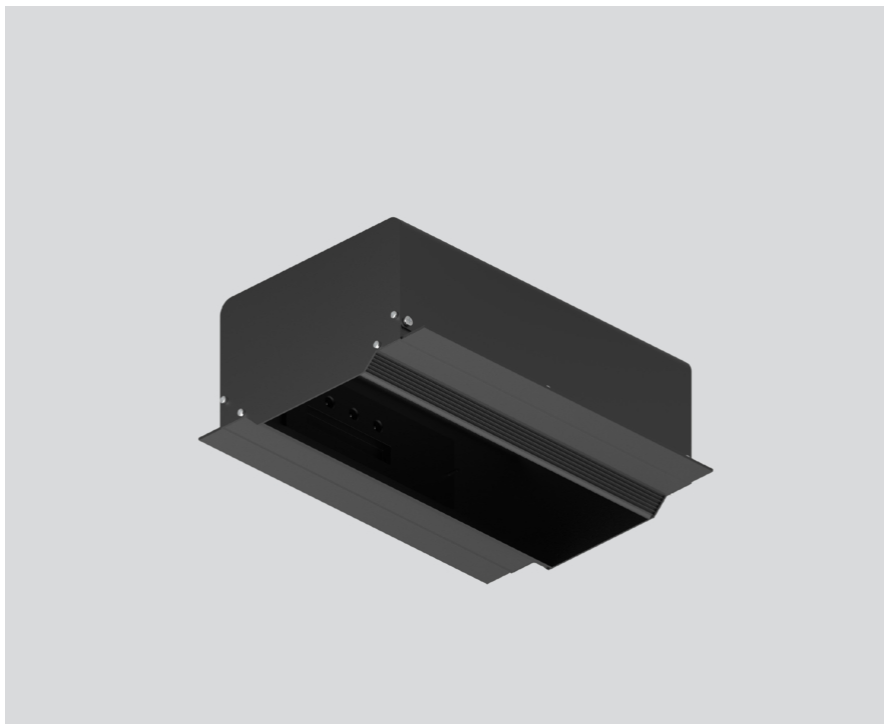
049-8856038



Projekt / Typ

Notizen

Anzahl / Datum



Einbaugehäuse aus Stahlblech mit rechteckigem Ausschnitt; mit umlaufendem Rand; geeignet für Deckenstärke von 12,5 mm; 6 verpolungssichere Plug & Play Anschlussbuchsen zur elektrischen Versorgung der Strahler; Strahler mittels Magnethalter werkzeuglos einsetz- und verschiebbar; Hot Plug-Schutz; Oberfläche Tiefschwarz pulverbeschichtet; Schutzart IP20; SK1; inkl. DALI-2 Konverter; alle Strahler gemeinsam DALI dimmbar; Betriebsgerät durch autorisierte Fachleute austauschbar;



Allgemein

Decke | Einbau

Tiefschwarz | RAL 9005 ¹

IP20

Elektrisch

DALI-2 | 2 DALI Addr.

SK1 | 220-240 V

SK2

25 W

Dim DALI, Push Dim, Dim DSI, Dim Dali 2

min 198 V

max 264 V

konstante Stromstärke

min 50 Hz

max 60 Hz

Abmessungen

Länge 644 mm | Breite 271 mm | Höhe 120 mm

Ausschnitt

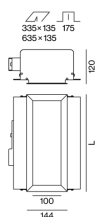
Länge 635 mm | Breite 135 mm

min. Deckenstärke 12,5 mm | max. Deckenstärke 12,5 mm

Einbautiefe 175 mm

¹ RAL Code

Produktskizze



Montage- anleitung

