



Allgemein

Decke , Track

Schwarz , RAL 9005 ¹

Reflektor Chrom

IP20

2890 lm

Optischer Einsatz 113 lm/W²

LED

3000 K

CRI ≥ 90

L85 / 50000 h

initial MacAdam ≤ 3 SDCM

R_g: 97 , R_f: 91 , R₍₁₋₁₅₎: 89

MR 0.6

MDER 0.54

Optisch

symmetric

Ausstrahlwinkel 55°

UGR ≤ 16 , ≥65° <1500 cd/m²

PstLM ≤ 1.0 ³

SVM ≤ 0.4 ³

Elektrisch

DALI-2

48 V

Einsatz 30 W

Optischer Einsatz 25.5 W

SK3

1 DALI Addr.

Abmessungen

Länge 381 mm

Breite 43 mm

Höhe 48 mm

0.5 kg

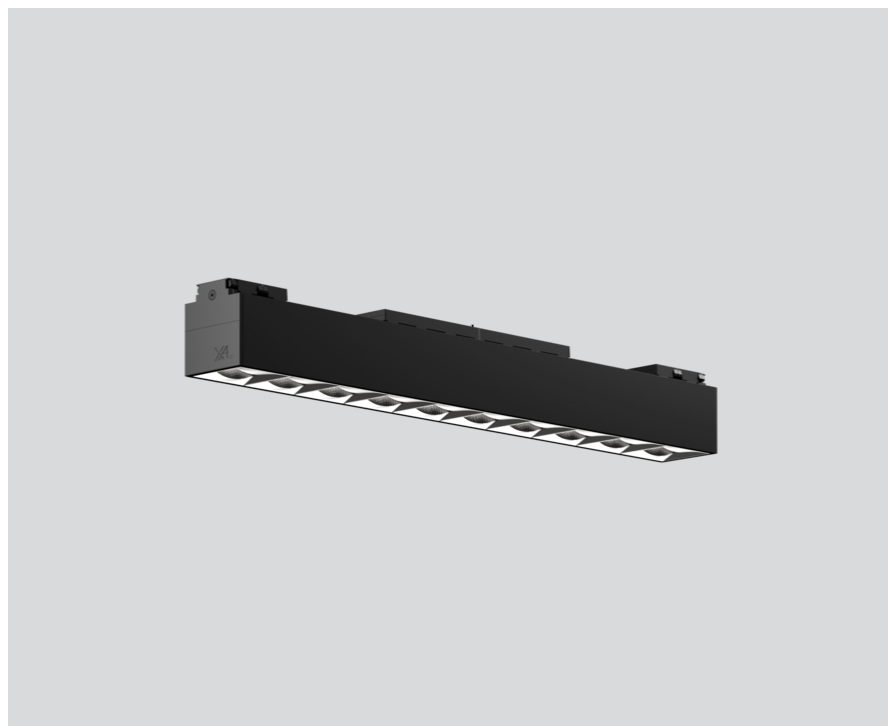
¹ RAL Code ² inkl. Berücksichtigung von optischen Verlusten

³ Wert von umgebendem Produkt bei Vollast (ungedimmt)

Montage- anleitung

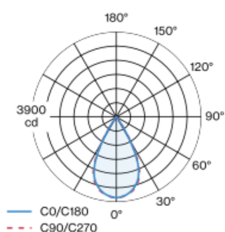


Beleuchtungs- rechner

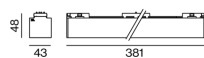


Linear-Lichteinsatz aus Aluminium; Oberfläche Schwarz eloxiert; Lichteinsatz mittels Magnethalter+Verriegelung werkzeuglos einsetz- und verschiebbar; bündig im Profilsystem; Spannungsversorgung über MOVE IT System Stromschienenprofil; Hot Plug-Schutz; bestückt mit zehn speziell berechneten OFFICE-Optiken; hochwertiger Reflektor mit mikrofaccettierter, aluminiumbedampfter Oberfläche; Reflektor Chrom; präzise Abstrahlcharakteristik mit symmetrischer Lichtverteilung; UGR ≤ 16; bildschirmtaugliche Arbeitsplatzleuchte nach DIN EN 12464-1; Leuchtdichte über 65° ≤ 1500 cd/m²; passive Kühlung der LEDs durch optimierte Kühlkörpergeometrie; Lichtfarbe 3000 K; Binning initial MacAdam ≤ 3 SDCM; CRI ≥ 90; min. 85% des Lichtstromes nach 50000 h Lebensdauer; energieeffiziente High-Power-LEDs mit sehr guter Farbwiedergabe; Schutzart IP20; SK3; 48 V; DALI Einzelsteuerung; flimmerfreier Sehkomfort durch analoge Stromstärkenregelung (Minimalwert 1%); nicht austauschbare Lichtquelle;

Lichtverteilung



Produktskizze





Projekt / Typ

Notizen

Anzahl / Datum

Wartungsfaktor

Betriebsdauer [h]	10 000	20 000	30 000	40 000	50 000
LLMF	0.98	0.94	0.91	0.88	0.85
LSF	1	1	1	1	1

MF	LMF × RSMF × LLMF × LSF	RSMF ^a	Raumwartungsfaktor
MF	Wartungsfaktor	LLMF	Lampenlichtstromwartungsfaktor
LMF ^a	Leuchtenwartungsfaktor	LSF	Lampenlebensdauerfaktor

^a Laut "CIE 97, Maintenance of indoor electric lighting systems", 2005, ISBN 3-900-734-34-8. Die Werte müssen vom Planer festgelegt werden.