



Allgemein

Decke , Track

Schwarz , RAL 9005 ¹

Reflektor Chrom

IP20

2790 lm

Optischer Einsatz 148 lm/W²

LED

tunable white

2700 K - 6500 K

CRI ≥ 80

L85 / 50000 h

initial MacAdam ≤ 3 SDCM

MR 0.49

MDER 0.44

Optisch

symmetric

Ausstrahlwinkel 55°

UGR ≤ 16 , ≥ 65° < 1500 cd/m²

PstLM ≤ 1.0 ³

SVM ≤ 0.4 ³

Elektrisch

DALI-2 DT8

48 V

Einsatz 22.2 W

Optischer Einsatz 18.9 W

SK3

1 DALI Addr.

Abmessungen

Länge 381 mm

Breite 43 mm

Höhe 48 mm

0.5 kg

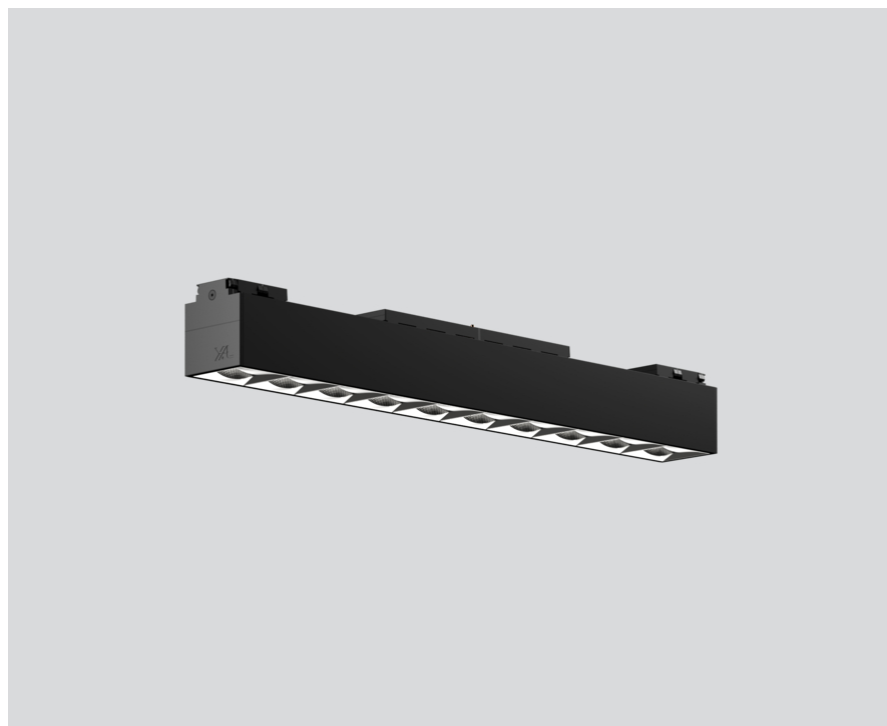
¹ RAL Code ² inkl. Berücksichtigung von optischen Verlusten

³ Wert von umgebendem Produkt bei Vollast (ungedimmt)

Montage- anleitung

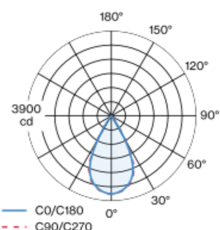


Beleuchtungs- rechner



Linear-Lichteinsatz aus Aluminium; Oberfläche Schwarz eloxiert; Lichteinsatz mittels Magnethalter+Verriegelung werkzeuglos einsetz- und verschiebbar; bündig im Profilsystem; Spannungsversorgung über MOVE IT System Stromschienenprofil; Hot Plug-Schutz; bestückt mit zehn speziell berechneten OFFICE-Optiken; hochwertiger Reflektor mit mikrofaccettierter, aluminiumbedampfter Oberfläche; Reflektor Chrom; präzise Abstrahlcharakteristik mit symmetrischer Lichtverteilung; UGR ≤ 16; bildschirmtaugliche Arbeitsplatzleuchte nach DIN EN 12464-1; Leuchtdichte über 65° ≤ 1500 cd/m²; passive Kühlung der LEDs durch optimierte Kühlkörpergeometrie; Lichtfarbe: Tunable White Bestückung (2700-6500 K); Binning initial MacAdam ≤ 3 SDCM; CRI ≥ 80; min. 85% des Lichtstromes nach 50000 h Lebensdauer; energieeffiziente High-Power-LEDs mit sehr guter Farbwiedergabe; Schutzart IP20; SK3; 48 V; DALI Einzelsteuerung; flimmerfreier Sehkomfort durch analoge Stromstärkenregelung (Minimalwert 1%); nicht austauschbare Lichtquelle;

Lichtverteilung



Produktskizze

