



IP 44

**Allgemein**

Wand , Aufbau

Schwarz , RAL 9005 <sup>1</sup>

Enddeckel Schwarz

IP44

2220 lm

**LED**

4000 K

CRI  $\geq$  90

L80 / 50000 h

initial MacAdam  $\leq$  3 SDCMR<sub>g</sub>: 98 , R<sub>r</sub>: 90 , R<sub>t(1-15)</sub>: 88

MR 0.76

MDER 0.69

**Optisch**

High Performance Opal

opal (lambertsch)

PstLM  $\leq$  1.0 <sup>2</sup>SVM  $\leq$  0.4 <sup>2</sup>**Elektrisch**

nicht dimmbar

220-240 V

System 19.7 W

System 113 lm/W<sup>3</sup>

SK1

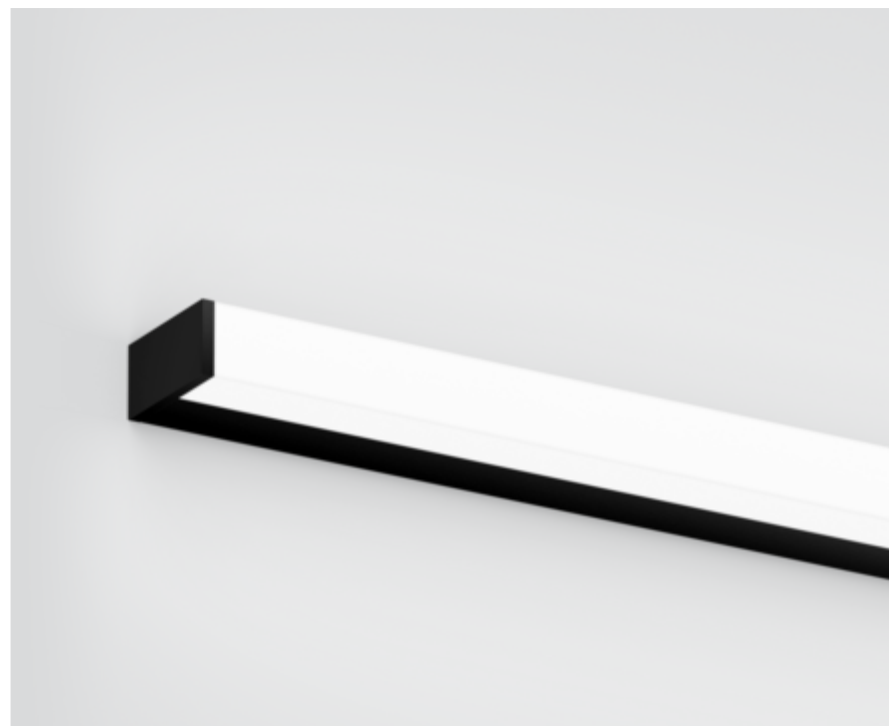
**Abmessungen**

Länge 900 mm

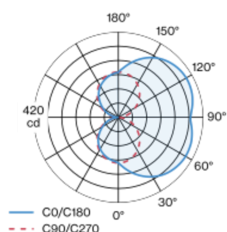
Breite 80 mm

Höhe 40 mm

1.3 kg

<sup>1</sup> RAL Code<sup>2</sup> Wert von umgebendem Produkt bei Volllast (ungedimmt)<sup>3</sup> inkl. Berücksichtigung von optischen, internen Steuergeräteverlusten & der Effizienz des Betriebsgeräts**Montage-  
anleitung**

Leuchtenkörper aus Aluminiumstrangpressprofil; kantige Ausführung; keine sichtbaren Schrauben; Oberfläche Schwarz pulverbeschichtet; Enddeckel Schwarz pulverbeschichtet; geeignet für Wandmontage; Leuchtenprofil vorab montierbar; mit dreiseitiger Lichtabstrahlung; HPO (High Performance Opal) Abdeckung für homogene Ausleuchtung; Lichtfarbe 4000 K; Binning initial MacAdam  $\leq$  3 SDCM; CRI  $\geq$  90; min. 80% des Lichtstromes nach 50000 Betriebsstunden; energieeffiziente LEDs mit hoher Farbwiedergabe; Schutzart IP44; SK1; 220-240 V; inkl. Konverter, nicht dimmbar; nicht austauschbare Lichtquelle; Betriebsgerät durch autorisierte Fachleute austauschbar;

**Lichtverteilung****Produktskizze**