

MOVE IN 45 round

trim

063-8121517S 063-8822118 002-90722



Projekt / Typ

Notizen

Anzahl / Datum



Allgemein

Decke | Halbeinbau

Verkehrsweiß | RAL 9016 ¹

Montage Set Tiefschwarz

IP20

1160 lm

LED

3000 K

CRI ≥ 90

L80 / 50000 h

initial MacAdam ≤ 2 SDCM

R_g: 99 | R_f: 90 | R_{t(1-5)}: 87

MR 0.6 | MDER 0.54

Optisch

spot | Ausstrahlwinkel 12°

PstLM ≤ 1.0² 3 4 5 | SVM ≤ 0.4² 3 4 5

Elektrisch

nicht dimmbar

SK2 | 220-240 V

System 14.9 W | Einsatz 12.7 W

Einsatz 92 lm/W ⁶

37 Vf | 350 mA

Abmessungen

mit Rand

Durchmesser 77 mm | Höhe 107 mm

0.75 kg

Ausschnitt

Durchmesser 65 mm

min. Deckenstärke 2 mm | max. Deckenstärke 25 mm

Einbautiefe 200 mm

¹ RAL Code ² oval lens BO 45 007-1965880

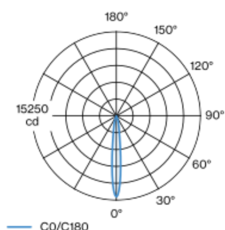
³ wallwasher lens BO 45 007-1965780

⁴ soft lens BO 45 007-1965980

⁵ Wert von umgebendem Produkt bei Volllast (ungedimmt)

⁶ inkl. Berücksichtigung von optischen & internen Steuergeräteverlusten

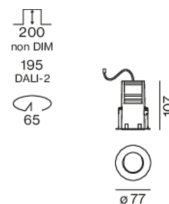
Lichtverteilung



spot 12°

h (m)	EO° (lx)	ø (m)
1	14700	0.21
2	3700	0.42
3	1600	0.63
4	900	0.84
5	600	1.06

Produktskizze



Montageanleitung



Beleuchtungsrechner



MOVE IN 45 round

trim

063-8121517S 063-8822118 002-90722



Projekt / Typ

Notizen

Anzahl / Datum

Wartungsfaktor

Betriebsdauer [h]	10 000	20 000	30 000	40 000	50 000
LLMF	0.964	0.923	0.884	0.847	0.811
LSF	1	1	1	1	1
MF	LMF × RSMF × LLMF × LSF				
MF	Wartungsfaktor				
LMF ^a	Leuchtenwartungsfaktor				
			RSMF ^a	Raumwartungsfaktor	
			LLMF	Lampenlichtstromwartungsfaktor	
			LSF	Lampenlebensdauerfaktor	

^a Laut "CIE 97, Maintenance of indoor electric lighting systems", 2005, ISBN 3-900-734-34-8. Die Werte müssen vom Planer festgelegt werden.

Leitungsschutzschalter

Leitungs- schutzschalter Typ	Anzahl der Leuchten
B10	31
B13	40
B16	50
B20	62
B25	78
C10	52
C13	67
C16	85
C20	104
C25	130

Komponenten

MOUNTING HOUSING with trim

FARBE	Ø (MM)	ARTIKELNUMMER(N)
Tiefschwarz	77	063-8822118



POWER SUPPLY

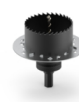
L-B-H (MM)	ARTIKELNUMMER(N)
180-30-21	002-90722



Montagezubehör

SPECIAL MOUNTING TOOL

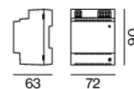
TYP	Ø (MM)	ARTIKELNUMMER(N)
notwendig zur Installation des randlosen Gehäuses	100	063-8912110



Optionales elektrisches Zubehör

DIN RAIL POWER SUPPLY

L-B-H (MM)	ARTIKELNUMMER(N)
72-90-63	005-6520210



DIN RAIL LED DRIVER

L-B-H (MM)	ARTIKELNUMMER(N)
36-88-59	005-6121030



Optisches Zubehör

HONEYCOMB LOUVER

FARBE	Ø (MM)	ARTIKELNUMMER(N)
Tiefschwarz	42	007-1965188



[063-8121517S 063-8822118 002-90722] Bei den technischen Daten handelt es sich um Bemessungswerte für eine Umgebungstemperatur von 25°C. Die Angaben zum Lichtstrom unterliegen initial einer Toleranz von +/- 10%, jene zur elektrischen Anschlussleistung initial einer Toleranz von +/- 10% und jene zur Farbtemperatur initial +/- 150 Kelvin. Es wird keine Haftung für Druckfehler übernommen. Es gelten die AGB der XAL GmbH.
© XAL GmbH · Auer-Welsbach-Gasse 36 · 8055 Graz · Austria · www.xal.com

17.07.2025

MOVE IN 45 round

trim

063-8121517S 063-8822118 002-90722



Projekt / Typ

Notizen

Anzahl / Datum

Optisches Zubehör

OVAL LENS

TYP	Ø (MM)	ARTIKELNUMMER(N)
for BO 45	42	007-1965880



SOFT LENS

TYP	Ø (MM)	ARTIKELNUMMER(N)
for BO 45	42	007-1965980



WALLWASHER LENS

TYP	Ø (MM)	ARTIKELNUMMER(N)
for BO 45	42	007-1965780

