

UNICO wall 2 lamps

surface

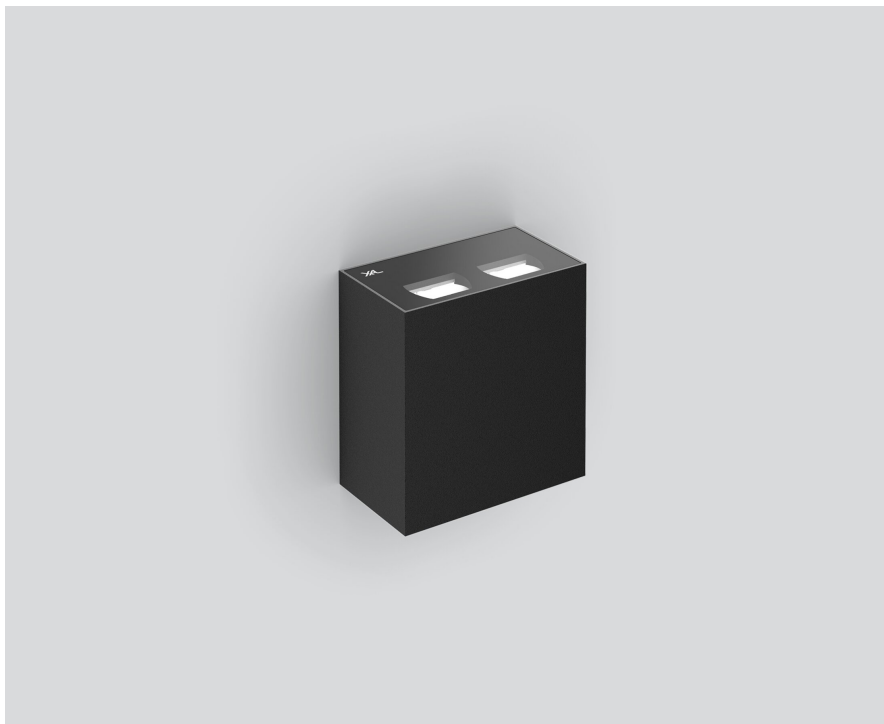
090-0L263TB001



Projekt / Typ

Notizen

Anzahl / Datum



Allgemein

Wand | Aufbau

Tiefschwarz | RAL 9005 ¹

IP20

744 lm

LED

4000 K

CRI \geq 90

L80 / 50000 h

initial MacAdam \leq 3 SDCM

R_g: 102 | R_f: 93 | R₍₁₋₁₅₎: 92

MR 0.81 | MDER 0.74

Optisch

asymmetric

PstLM \leq 1.0 ² | SVM \leq 0.4 ²

Elektrisch

DALI-2 | 1 DALI Addr.

SK1 | 220-240 V

System 17.3 W

System 43 lm/W ³

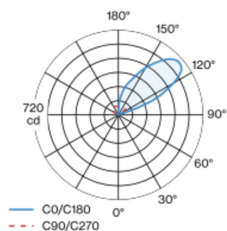
Abmessungen

Länge 93 mm | Breite 53 mm | Höhe 96 mm

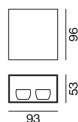
0.6 kg

Rechteckiger Wandanbau-Multi-Uplight aus Aluminium; Leuchtenkörper mittels Verriegelung werkzeuglos auf Montageplatte aufsetzbar; Konverter im Leuchtenkörper integriert; Oberfläche Tiefschwarz pulverbeschichtet; bestückt mit zwei Leuchteinsätzen; hochwertiger Reflektor mit mikrofacettierter, aluminiumbedampfter Oberfläche; homogene Wand- bzw. Deckenaufhellung durch gleichmäßige Lichtverteilung; passive Kühlung der LEDs durch optimierte Kühlkörpergeometrie; Lichtfarbe 4000 K; Binning initial MacAdam \leq 3 SDCM; CRI \geq 90; min. 80% des Lichtstromes nach 50000 h Lebensdauer; energieeffiziente High-Power-LEDs mit sehr guter Farbwiedergabe; Schutzart IP20; SK1; 220-240 V; geeignet für Weiterverdrahtung; inkl. DALI-2 Konverter; nicht austauschbare Lichtquelle; Betriebsgerät durch autorisierte Fachleute austauschbar;

Lichtverteilung



Produktskizze



Montageanleitung

