

BETO linear blackboard direct

ceiling / suspended system

074-7706637R



Projekt / Typ

Notizen

Anzahl / Datum



Allgemein

Decke , Abgehängt

Weiß , RAL9010 ¹

Reflektor Chrom

IP20

5120 lm

LED

4000 K

CRI ≥ 80

L90 / 50000 h

initial MacAdam ≤ 3 SDCM

MR 0.74

MDER 0.67

Optisch

Reflector

wall floor

PstLM ≤ 1.0 ²

SVM ≤ 0.4 ²

Elektrisch

DALI-2

47 W

SK1 220-240V

109 lm/W

1 DALI Addr.

Abmessungen

Länge 1700 mm

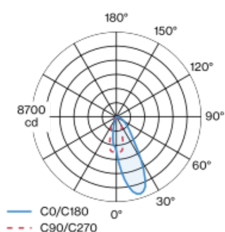
Breite 42 mm

Höhe 42 mm

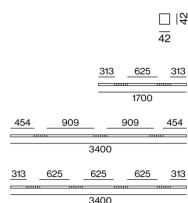
2.4 kg

Leuchtenkörper aus Aluminiumstrangpressprofil; extrem schlanke Bauform (nur 42 x 42 mm) linear; Konverter im Leuchtenkörper integriert; keine sichtbaren Schrauben; kantige Ausführung; für Lichtsysteme; Oberfläche Weiß pulverbeschichtet; für Deckenanbaumontage oder für abgehängte Montage (1500mm Seilabhängung als Zubehör); werkzeuglose Höhenverstellung an der Leuchte; Befestigung an der Leuchte mittels Federclips; Strangpressprofil für verbessertes Thermomanagement; Lichtfarbe 4000 K; Binning initial MacAdam ≤ 3 SDCM; CRI ≥ 80; min. 90% des Lichtstromes nach 50000 Betriebsstunden; energieeffiziente LEDs mit hoher Farbwiedergabe; hochwertiger Reflektor mit mikrofaccettierter, aluminiumbedampfter Oberfläche; asymmetrische Lichtverteilung mit präziser Abstrahlcharakteristik; Schutzart IP20; SK1 220-240V; leuchteninterne Verdrahtung halogenfrei; inkl. DALI-2 Konverter; Zubehör wird separat angeführt; Lichtquelle durch autorisierte Fachleute austauschbar; Betriebsgerät durch autorisierte Fachleute austauschbar;

Lichtverteilung



Produktskizze



¹ RAL Code

² Wert von umgebendem Produkt bei Vollast (ungedimmt)

Montageanleitung



Beleuchtungsrechner



[074-7706637R] Bei den technischen Daten handelt es sich um Bemessungswerte für eine Umgebungstemperatur von 25°C. Die Angaben zum Lichtstrom unterliegen initial einer Toleranz von +/- 10%, jene zur elektrischen Anschlussleistung initial einer Toleranz von +/- 10% und jene zur Farbtemperatur initial +/- 150 Kelvin. Es wird keine Haftung für Druckfehler übernommen. Es gelten die AGB der XAL GmbH.
© XAL GmbH · Auer-Welsbach-Gasse 36 · 8055 Graz · Austria · www.xal.com

13.05.2024