

# BETO linear blackboard direct

ceiling / suspended system

074-7729538R



Projekt / Typ

Notizen

Anzahl / Datum



## Allgemein

Decke , Abgehängt

Schwarz , RAL9005 <sup>1</sup>

Reflektor Chrom

IP20

10000 lm

## LED

3000 K

CRI  $\geq$  80

L90 / 50000 h

initial MacAdam  $\leq$  3 SDCM

MR 0.54

MDER 0.49

## Optisch

Reflector

wall floor

PstLM  $\leq$  1.0 <sup>2</sup>

SVM  $\leq$  0.4 <sup>2</sup>

## Elektrisch

DALI-2

93 W

SK1 220-240V

108 lm/W

2 DALI Addr.

## Abmessungen

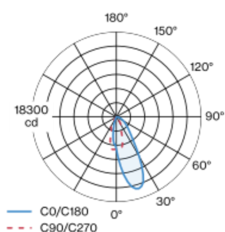
Länge 3400 mm

Breite 42 mm

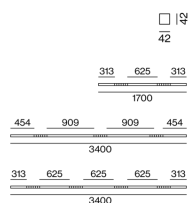
Höhe 42 mm

Leuchtenkörper aus Aluminiumstrangpressprofil; extrem schlanke Bauform (nur 42 x 42 mm) linear; Konverter im Leuchtenkörper integriert; keine sichtbaren Schrauben; kantige Ausführung; für Lichtsysteme; Oberfläche Schwarz pulverbeschichtet; für Deckenanbaumontage oder für abgehängte Montage (1500mm Seilabhängung als Zubehör); werkzeuglose Höhenverstellung an der Leuchte; Befestigung an der Leuchte mittels Federclips; Strangpressprofil für verbessertes Thermomanagement; Lichtfarbe 3000 K; Binning initial MacAdam  $\leq$  3 SDCM; CRI  $\geq$  80; min. 90% des Lichtstromes nach 50000 Betriebsstunden; energieeffiziente LEDs mit hoher Farbwiedergabe; hochwertiger Reflektor mit mikrofaccettierter, aluminiumbedampfter Oberfläche; asymmetrische Lichtverteilung mit präziser Abstrahlcharakteristik; Schutzart IP20; SK1 220-240V; leuchteninterne Verdrahtung halogenfrei; inkl. DALI-2 Konverter; Zubehör wird separat angeführt; Lichtquelle durch autorisierte Fachleute austauschbar; Betriebsgerät durch autorisierte Fachleute austauschbar;

## Lichtverteilung



## Produktskizze



<sup>1</sup> RAL Code

<sup>2</sup> Wert von umgebendem Produkt bei Vollast (ungedimmt)

## Montageanleitung



## Beleuchtungsrechner



[074-7729538R] Bei den technischen Daten handelt es sich um Bemessungswerte für eine Umgebungstemperatur von 25°C. Die Angaben zum Lichtstrom unterliegen initial einer Toleranz von +/- 10%, jene zur elektrischen Anschlussleistung initial einer Toleranz von +/- 10% und jene zur Farbtemperatur initial +/- 150 Kelvin. Es wird keine Haftung für Druckfehler übernommen. Es gelten die AGB der XAL GmbH.  
© XAL GmbH · Auer-Welsbach-Gasse 36 · 8055 Graz · Austria · www.xal.com

14.05.2024