

# BETO linear blackboard direct / indirect

suspended system

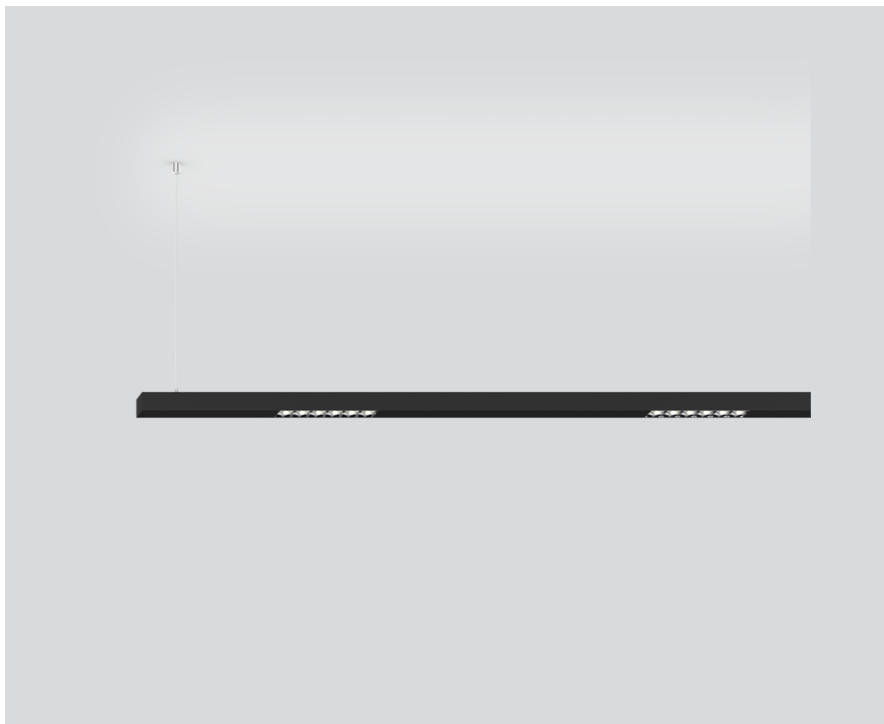
074-7736638R



Projekt / Typ

Notizen

Anzahl / Datum



## Allgemein

Decke , Abgehängt

Schwarz , RAL9005 <sup>1</sup>

Reflektor Chrom

IP20

indirekt 4220 lm

direkt 5120 lm

gesamt 9340 lm

## LED

4000 K

CRI  $\geq$  80

L90 / 50000 h

initial MacAdam  $\leq$  3 SDCM

MR 0.74

MDER 0.67

## Optisch

Reflector

wall floor

PstLM  $\leq$  1.0 <sup>2</sup>

SVM  $\leq$  0.4 <sup>2</sup>

## Elektrisch

DALI-2

76 W

SK1 220-240V

123 lm/W

2 DALI Addr.

## Abmessungen

Länge 1700 mm

Breite 42 mm

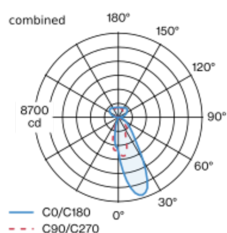
Höhe 42 mm

<sup>1</sup> RAL Code

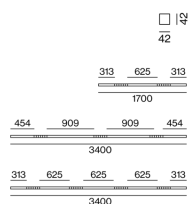
<sup>2</sup> Wert von umgebendem Produkt bei Vollast (ungedimmt)

Leuchtenkörper aus Aluminiumstrangpressprofil; extrem schlanke Bauform (nur 42 x 42 mm) linear; Konverter im Leuchtenkörper integriert; keine sichtbaren Schrauben; kantige Ausführung; für Lichtsysteme; Oberfläche Schwarz pulverbeschichtet; für abgehängte Montage (1500mm Seilabhängung als Zubehör); werkzeuglose Höhenverstellung an der Leuchte; Befestigung an der Leuchte mittels Federclips; Strangpressprofil für verbessertes Thermomanagement; Lichtfarbe 4000 K; Binning initial MacAdam  $\leq$  3 SDCM; CRI  $\geq$  80; min. 90% des Lichtstromes nach 50000 Betriebsstunden; energieeffiziente LEDs mit hoher Farbwiedergabe; hochwertiger Reflektor mit mikrofacettierter, aluminiumbedampfter Oberfläche; asymmetrische Lichtverteilung mit präziser Abstrahlcharakteristik; direkt/indirekte Abstrahlcharakteristik; Indirektlichtanteil mit eigenen Platinen und hochwertiger Linsenoptik für maximale, homogene Deckenaufhellung, separat steuerbar; Schutzart IP20; SK1 220-240V; leuchteninterne Verdrahtung halogenfrei; inkl. DALI-2 Konverter; Zubehör wird separat angeführt; Lichtquelle durch autorisierte Fachleute austauschbar; Betriebsgerät durch autorisierte Fachleute austauschbar;

## Lichtverteilung



## Produktskizze



## Montage- anleitung



## Beleuchtungs- rechner



[074-7736638R] Bei den technischen Daten handelt es sich um Bemessungswerte für eine Umgebungstemperatur von 25°C. Die Angaben zum Lichtstrom unterliegen initial einer Toleranz von +/- 10%, jene zur elektrischen Anschlussleistung initial einer Toleranz von +/- 10% und jene zur Farbtemperatur initial +/- 150 Kelvin. Es wird keine Haftung für Druckfehler übernommen. Es gelten die AGB der XAL GmbH.

© XAL GmbH · Auer-Welsbach-Gasse 36 · 8055 Graz · Austria · www.xal.com

04.05.2024

1 / 1