

# BETO linear blackboard direct / indirect

suspended system

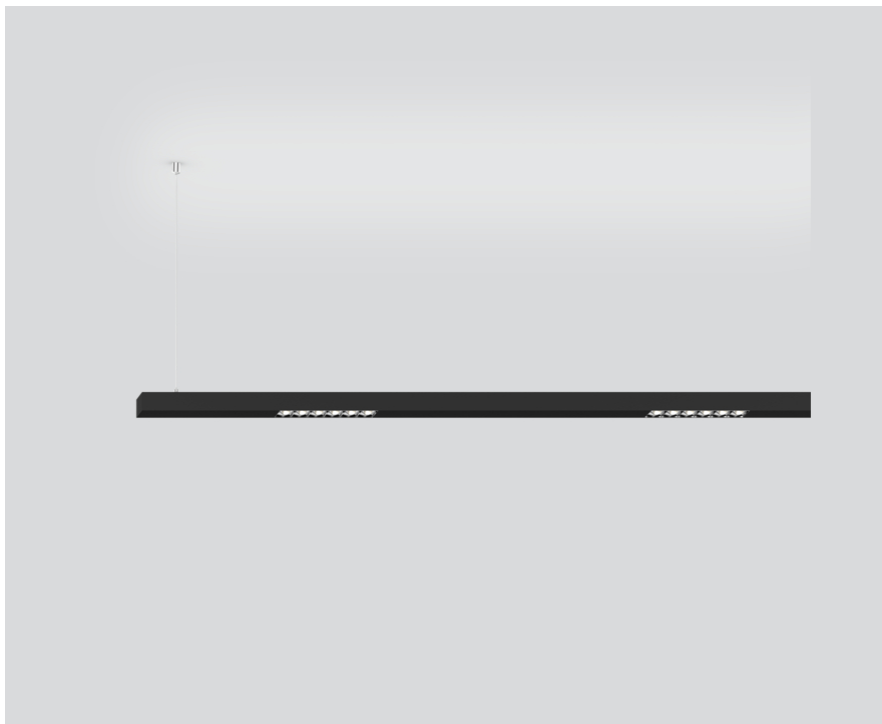
074-7759538R



Projekt / Typ

Notizen

Anzahl / Datum



## Allgemein

Decke , Abgehängt

Schwarz , RAL9005 <sup>1</sup>

Reflektor Chrom

IP20

indirekt 7590 lm

direkt 10000 lm

gesamt 17600 lm

## LED

3000 K

CRI  $\geq$  80

L90 / 50000 h

initial MacAdam  $\leq$  3 SDCM

MR 0.54

MDER 0.49

## Optisch

Reflector

wall floor

PstLM  $\leq$  1.0 <sup>2</sup>

SVM  $\leq$  0.4 <sup>2</sup>

## Elektrisch

DALI-2

142 W

SK1 220-240V

124 lm/W

3 DALI Addr.

## Abmessungen

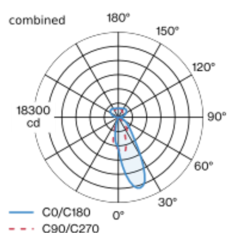
Länge 3400 mm

Breite 42 mm

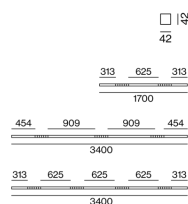
Höhe 42 mm

Leuchtenkörper aus Aluminiumstrangpressprofil; extrem schlanke Bauform (nur 42 x 42 mm) linear; Konverter im Leuchtenkörper integriert; keine sichtbaren Schrauben; kantige Ausführung; für Lichtsysteme; Oberfläche Schwarz pulverbeschichtet; für abgehängte Montage (1500mm Seilabhängung als Zubehör); werkzeuglose Höhenverstellung an der Leuchte; Befestigung an der Leuchte mittels Federclips; Strangpressprofil für verbessertes Thermomanagement; Lichtfarbe 3000 K; Binning initial MacAdam  $\leq$  3 SDCM; CRI  $\geq$  80; min. 90% des Lichtstromes nach 50000 Betriebsstunden; energieeffiziente LEDs mit hoher Farbwiedergabe; hochwertiger Reflektor mit mikrofacettierter, aluminiumbedampfter Oberfläche; asymmetrische Lichtverteilung mit präziser Abstrahlcharakteristik; direkt/indirekte Abstrahlcharakteristik; Indirektlichtanteil mit eigenen Platinen und hochwertiger Linsenoptik für maximale, homogene Deckenaufhellung, separat steuerbar; Schutzart IP20; SK1 220-240V; leuchteninterne Verdrahtung halogenfrei; inkl. DALI-2 Konverter; Zubehör wird separat angeführt; Lichtquelle durch autorisierte Fachleute austauschbar; Betriebsgerät durch autorisierte Fachleute austauschbar;

## Lichtverteilung



## Produktskizze



<sup>1</sup> RAL Code

<sup>2</sup> Wert von umgebendem Produkt bei Vollast (ungedimmt)

## Montage- anleitung



## Beleuchtungs- rechner



# BETO linear blackboard direct / indirect

suspended system

074-7759538R



Projekt / Typ

Notizen

Anzahl / Datum

## Wartungsfaktor

Betriebsdauer [h]	10 000	20 000	30 000	40 000	50 000
LLMF	0.98	0.96	0.94	0.92	0.9
LSF	1	1	1	1	1
MF	LMF × RSMF × LLMF × LSF		RSMF <sup>a</sup>	Raumwartungsfaktor	
MF	Wartungsfaktor		LLMF	Lampenlichtstromwartungsfaktor	
LMF <sup>a</sup>	Leuchtenwartungsfaktor		LSF	Lampenlebensdauerfaktor	

<sup>a</sup> Laut "CIE 97, Maintenance of indoor electric lighting systems", 2005, ISBN 3-900-734-34-8. Die Werte müssen vom Planer festgelegt werden.

## Leitungsschutzschalter

Leitungs- schutzschalter Typ	Anzahl der Leuchten
B10	3
B13	4
B16	5
B20	6
C10	5
C13	6
C16	8
C20	10

## MONTAGE

### END CAPS

FARBE	L-B-H (MM)	ARTIKELNUMMER(N)
Reinweiß	30-42-42	074-6090017
Tiefschwarz	30-42-42	074-6090018

### LINEAR CONNECTOR

ARTIKELNUMMER(N)  
074-6091120

### CABLE SUSPENSION

FARBE	ARTIKELNUMMER(N)
Chrom	005-2152110

### CANOPY / FEEDER CABLE

TYP	FARBE	ARTIKELNUMMER(N)
5 x 1,5 mm <sup>2</sup>	Reinweiß	005-2212417
5 x 1,5 mm <sup>2</sup>	Tiefschwarz	005-2212418

### THROUGH WIRE

TYP	ARTIKELNUMMER(N)
5 x 1,5 mm <sup>2</sup>   10 Stück	004-90005

### CORNER CONNECTOR

TYP	FARBE	L-B-H (MM)	ARTIKELNUMMER(N)
90°   inkl. Durchgangsverdrahtung 5 x 1,5 mm <sup>2</sup>	Reinweiß	250-250-42	074-6091217
90°   inkl. Durchgangsverdrahtung 5 x 1,5 mm <sup>2</sup>	Tiefschwarz	250-250-42	074-6091218



[074-7759538R] Bei den technischen Daten handelt es sich um Bemessungswerte für eine Umgebungstemperatur von 25°C. Die Angaben zum Lichtstrom unterliegen initial einer Toleranz von +/- 10%, jene zur elektrischen Anschlussleistung initial einer Toleranz von +/- 10% und jene zur Farbtemperatur initial +/- 150 Kelvin. Es wird keine Haftung für Druckfehler übernommen. Es gelten die AGB der XAL GmbH.  
© XAL GmbH · Auer-Welsbach-Gasse 36 · 8055 Graz · Austria · www.xal.com

10.05.2024

# BETO linear blackboard direct / indirect

suspended system  
074-7759538R



Projekt / Typ

Notizen

Anzahl / Datum

## OPTISCH

### BLIND COVER

TYP	FARBE	ARTIKELNUMMER(N)
250 mm	Verkehrsweiß	074-6099107
250 mm	Tiefschwarz	074-6099108
500 mm	Verkehrsweiß	074-6099117
500 mm	Tiefschwarz	074-6099118

