

BETO linear blackboard direct / indirect

suspended system

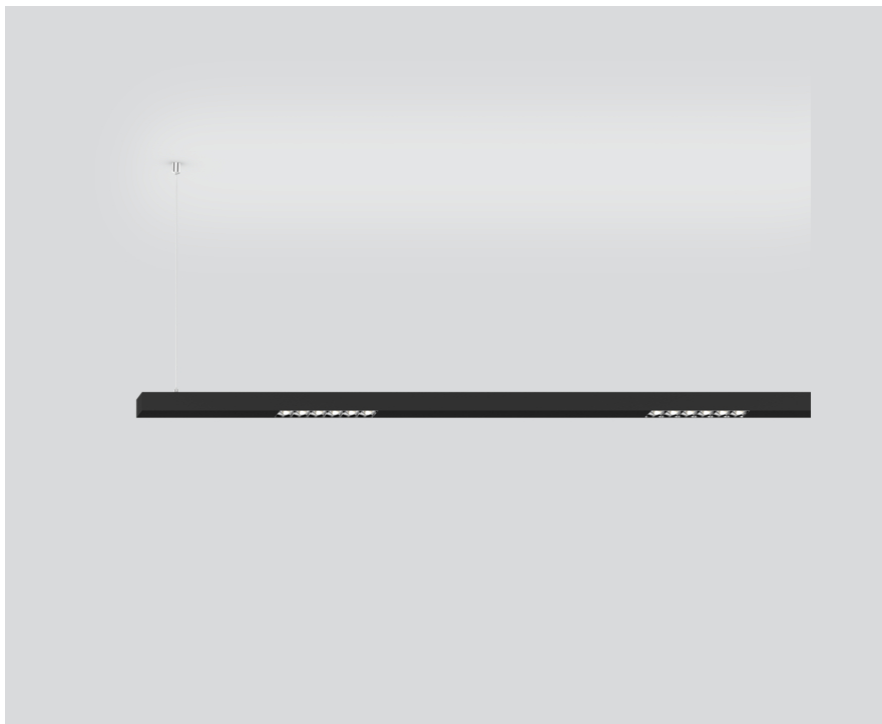
074-7759538R



Projekt / Typ

Notizen

Anzahl / Datum



Allgemein

Decke , Abgehängt

Schwarz , RAL9005 ¹

Reflektor Chrom

IP20

indirekt 7590 lm

direkt 10000 lm

gesamt 17600 lm

LED

3000 K

CRI \geq 80

L90 / 50000 h

initial MacAdam \leq 3 SDCM

MR 0.54

MDER 0.49

Optisch

Reflector

wall floor

PstLM \leq 1.0 ²

SVM \leq 0.4 ²

Elektrisch

DALI-2

142 W

SK1 220-240V

124 lm/W

3 DALI Addr.

Abmessungen

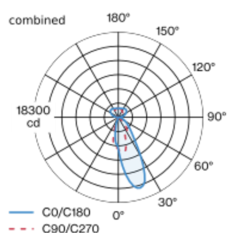
Länge 3400 mm

Breite 42 mm

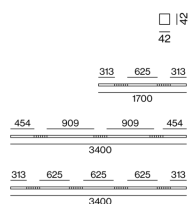
Höhe 42 mm

Leuchtenkörper aus Aluminiumstrangpressprofil; extrem schlanke Bauform (nur 42 x 42 mm) linear; Konverter im Leuchtenkörper integriert; keine sichtbaren Schrauben; kantige Ausführung; für Lichtsysteme; Oberfläche Schwarz pulverbeschichtet; für abgehängte Montage (1500mm Seilabhängung als Zubehör); werkzeuglose Höhenverstellung an der Leuchte; Befestigung an der Leuchte mittels Federclips; Strangpressprofil für verbessertes Thermomanagement; Lichtfarbe 3000 K; Binning initial MacAdam \leq 3 SDCM; CRI \geq 80; min. 90% des Lichtstromes nach 50000 Betriebsstunden; energieeffiziente LEDs mit hoher Farbwiedergabe; hochwertiger Reflektor mit mikrofacettierter, aluminiumbedampfter Oberfläche; asymmetrische Lichtverteilung mit präziser Abstrahlcharakteristik; direkt/indirekte Abstrahlcharakteristik; Indirektlichtanteil mit eigenen Platinen und hochwertiger Linsenoptik für maximale, homogene Deckenaufhellung, separat steuerbar; Schutzart IP20; SK1 220-240V; leuchteninterne Verdrahtung halogenfrei; inkl. DALI-2 Konverter; Zubehör wird separat angeführt; Lichtquelle durch autorisierte Fachleute austauschbar; Betriebsgerät durch autorisierte Fachleute austauschbar;

Lichtverteilung



Produktskizze



¹ RAL Code

² Wert von umgebendem Produkt bei Vollast (ungedimmt)

Montage- anleitung



Beleuchtungs- rechner

