

# UNICO Q9 basic

ceiling

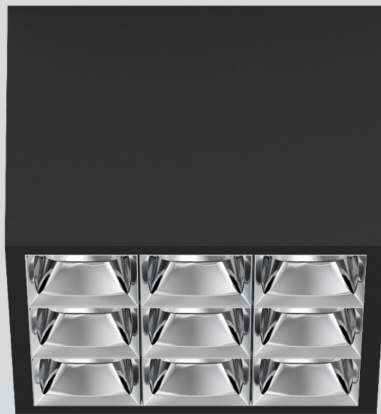
090-1Q943NB001



Projekt / Typ

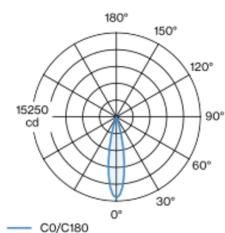
Notizen

Anzahl / Datum

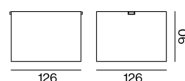


Quadratischer Anbau-Multi-Downlight aus Aluminium; Leuchtenkörper mittels Verriegelung werkzeuglos auf Montageplatte aufsetzbar; Konverter im Leuchtenkörper integriert; Oberfläche Tiefschwarz pulverbeschichtet; bestückt mit neun narrow medium round Optiken; symmetrische Lichtverteilung mit präziser Abstrahlcharakteristik, Ausstrahlwinkel 22°; hochwertiger Reflektor mit mikrofacettierter, aluminiumbedampfter Oberfläche; Reflektor Chrom; passive Kühlung der LEDs durch optimierte Kühlkörpergeometrie; Lichtfarbe 2700 K; Binning initial MacAdam  $\leq 3$  SDCM; CRI  $\geq 90$ ; min. 90% des Lichtstromes nach 50000 h Lebensdauer; energieeffiziente High-Power-LEDs mit sehr guter Farbwiedergabe; Schutzart IP20; SK1; 220-240 V; inkl. DALI-2 Konverter; nicht austauschbare Lichtquelle; Betriebsgerät durch autorisierte Fachleute austauschbar; klirrfrei;

## Lichtverteilung



## Produktskizze



## Allgemein

Decke | Aufbau

Tiefschwarz | RAL 9005 <sup>1</sup>

Reflektor Chrom

IP20

2090 lm

## LED

2700 K

CRI  $\geq 90$

L90 / 50000 h

initial MacAdam  $\leq 3$  SDCM

R<sub>g</sub>: 101 | R<sub>f</sub>: 91 | R<sub>t(1-15)</sub>: 89

MR 0.56 | MDER 0.51

## Optisch

narrow medium round | Ausstrahlwinkel 22°

PstLM  $\leq 1.0$  <sup>2</sup> | SVM  $\leq 0.4$  <sup>2</sup>

## Elektrisch

DALI-2 | 1 DALI Addr.

SK1 | 220-240 V

System 34 W

System 61 lm/W <sup>3</sup>

## Abmessungen

Länge 126 mm | Breite 126 mm | Höhe 90 mm

0.75 kg

<sup>1</sup> RAL Code

<sup>2</sup> Wert von umgebendem Produkt bei Vollast (ungedimmt)

<sup>3</sup> inkl. Berücksichtigung von optischen, internen Steuergeräteverlusten & der Effizienz des Betriebsgeräts

## Montage-anleitung



## Beleuchtungs-rechner



# UNICO Q9 basic

ceiling

090-1Q943NB001



Projekt / Typ

Notizen

Anzahl / Datum

### Wartungsfaktor

Betriebsdauer [h]	10 000	20 000	30 000	40 000	50 000
LLMF	0.96	0.95	0.95	0.94	0.93
LSF	1	1	1	1	1

MF	LMF × RSMF × LLMF × LSF	RSMF <sup>a</sup>	Raumwartungsfaktor
MF	Wartungsfaktor	LLMF	Lampenlichtstromwartungsfaktor
LMF <sup>a</sup>	Leuchtenwartungsfaktor	LSF	Lampenlebensdauerfaktor

<sup>a</sup> Laut "CIE 97, Maintenance of indoor electric lighting systems", 2005, ISBN 3-900-734-34-8. Die Werte müssen vom Planer festgelegt werden.

### Leitungsschutzschalter

Leitungs- schutzschalter Typ	Anzahl der Leuchten
B10	45
B13	59
B16	72
B20	90
C10	77
C13	100
C16	122
C20	153

