

UNICO Q9 basic

trim

090-7Q961E0021 090-7Q9020W



Projekt / Typ

Notizen

Anzahl / Datum



Allgemein

Decke, Einbau

Reflektor chrom, RAL9016¹

Montage Set Verkehrsweiß

IP20

2850 lm

LED

4000 K

CRI ≥ 90

L90 / 50000 h

initial MacAdam ≤ 3 SDCM

R_g: 102, R_f: 93, R_{f(1-15)}: 92

MR 0.81

MDER 0.74

Optisch

medium square

Ausstrahlwinkel 32°

UGR < 10, ≥65° <3000 cd/m²

Elektrisch

nicht dimmbar

29.9 W

SK2

95 lm/W

Abmessungen

mit Rand

Länge 119 mm

Breite 119 mm

Höhe 48 mm

0.71 kg

Ausschnitt

Länge 130 mm

Breite 130 mm

min. Deckenstärke 2 mm

max. Deckenstärke 25 mm

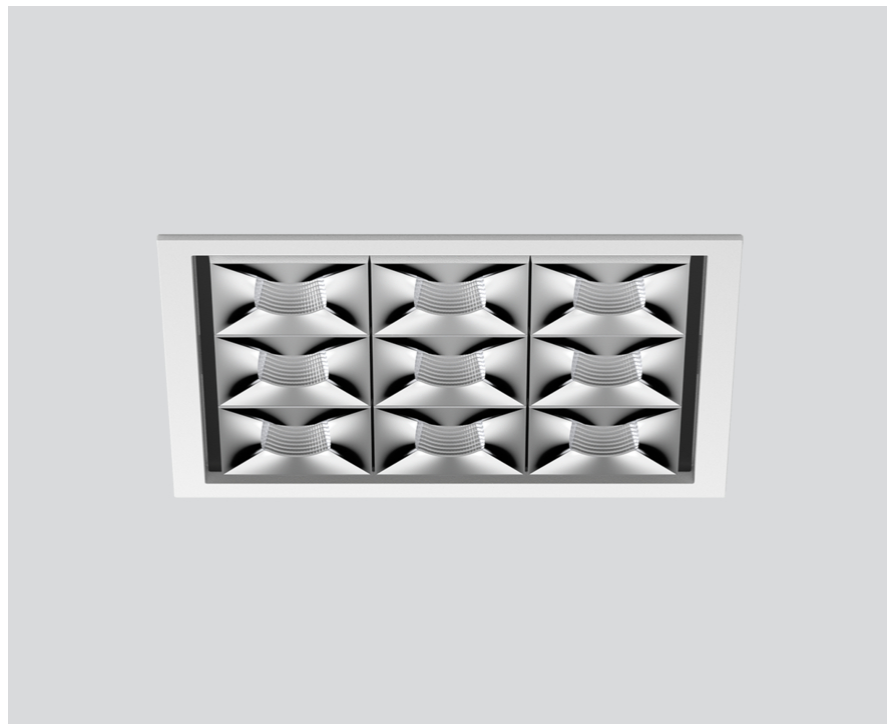
Einbautiefe 90 mm

¹ RAL Code

Montage- anleitung

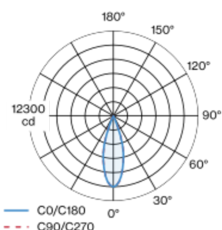


Beleuchtungs- rechner

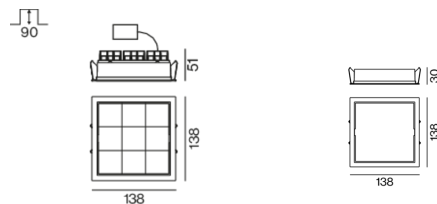


Quadratischer Einbau-Multi-Downlight aus Aluminiumdruckguss; werkzeuglose Montage im Montageset durch patentiertes Kugelschnappsystem; quadratisches Einbaugeschäube; mit umlaufendem Rand Verkehrsweiß; geeignet für Deckenstärken von 2-25 mm; bestückt mit neun medium square Optiken; symmetrische Lichtverteilung mit präziser Abstrahlcharakteristik, Ausstrahlwinkel 32°; hochwertiger Reflektor mit mikrofacettierter, aluminiumbedampfter Oberfläche; Reflektor chrom; UGR ≤ 10; bildschirmtaugliche Arbeitsplatzleuchte nach DIN EN 12464-1; Leuchtdichte über 65° ≤ 3000 cd/m²; passive Kühlung der LEDs durch optimierte Kühlkörpergeometrie; Lichtfarbe 4000 K; Binning initial MacAdam ≤ 3 SDCM; CRI ≥ 90; min. 90% des Lichtstromes nach 50000 h Lebensdauer; energieeffiziente High-Power-LEDs mit sehr guter Farbwiedergabe; Schutzart IP20; SK2; inkl. Konverter, nicht dimmbar; Anschlussdose für Weiterverdrahtung, 3-polig oder 5-polig, als Zubehör erhältlich; Zubehör wird separat angeführt; nicht austauschbare Lichtquelle; Betriebsgerät durch autorisierte Fachleute austauschbar; klirrfrei;

Lichtverteilung



Produktskizze



UNICO Q9 basic

trim

090-7Q961E0021 090-7Q9020W



Projekt / Typ

Notizen

Anzahl / Datum

Wartungsfaktor

Betriebsdauer [h]	10 000	20 000	30 000	40 000	50 000
LLMF	0.96	0.95	0.95	0.94	0.93
LSF	1	1	1	1	1
MF	LMF × RSMF × LLMF × LSF		RSMF ^a	Raumwartungsfaktor	
MF	Wartungsfaktor		LLMF	Lampenlichtstromwartungsfaktor	
LMF ^a	Leuchtenwartungsfaktor		LSF	Lampenlebensdauerfaktor	

^a Laut "CIE 97, Maintenance of indoor electric lighting systems", 2005, ISBN 3-900-734-34-8. Die Werte müssen vom Planer festgelegt werden.

Leitungsschutzschalter

Leitungs- schutzschalter Typ	Anzahl der Leuchten
B10	30
B16	49
B20	61
B25	76
C10	30
C16	49
C20	61
C25	76

Komponenten

MOUNTING SET with trim

TYP	FARBE	L-B-H (MM)	ARTIKELNUMMER(N)
für Zwischendecken	Verkehrsweiß	138-138-30	090-7Q9020W



Montagezubehör

MOUNTING SET with trim

TYP	FARBE	L-B-H (MM)	ARTIKELNUMMER(N)
für Zwischendecken	Verkehrsweiß	138-138-30	090-7Q9020W



Montagezubehör

THROUGH WIRING CONNECTION BOX

TYP	L-B-H (MM)	ARTIKELNUMMER(N)
non DIM Kabel ø 4 – 12 mm	105-58-30	005-2531110
DALI Kabel ø 4 – 12 mm	105-58-30	005-2551110

