

# SQUADRO 1 × 4 lamps wallwasher

track

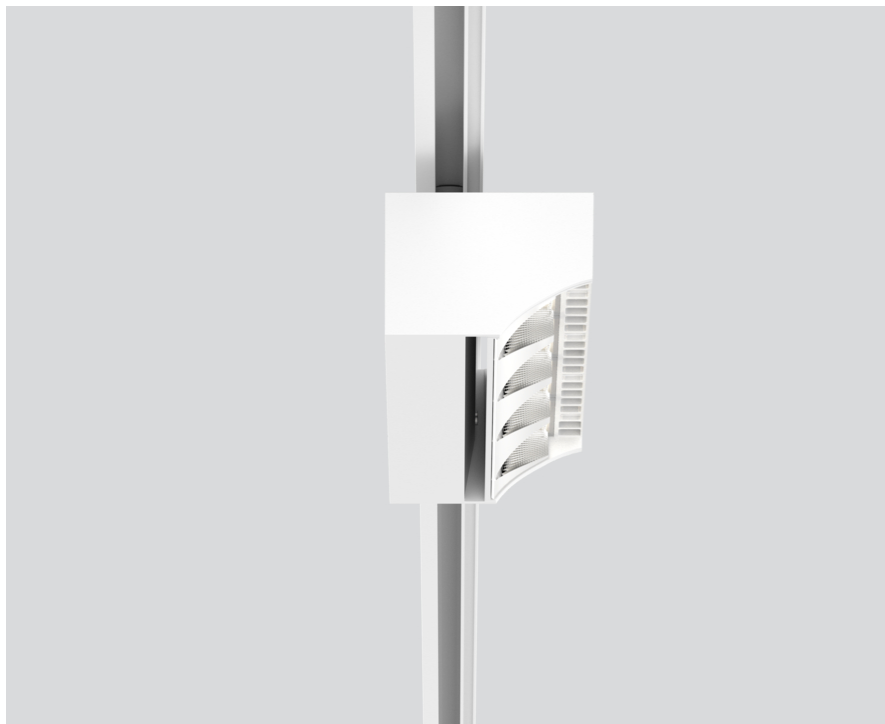
149-2231637S



Projekt / Typ

Notizen

Anzahl / Datum



## Allgemein

Decke , Track

schwenkbar min. 15°

schwenkbar max. 15°

Rotierbarkeit 365°

Weiß

IP20

6380 lm

## LED

4000 K

CRI ≥ 80

L80 / 50000 h

initial MacAdam ≤ 3 SDCM

MR 0.74

MDER 0.67

## Optisch

shelf floor washer

PstLM ≤ 1.0<sup>1</sup>

SVM ≤ 0.4<sup>1</sup>

## Elektrisch

DALI-2

51 W

SK1 220-240V

125 lm/W

## Abmessungen

Länge 258 mm

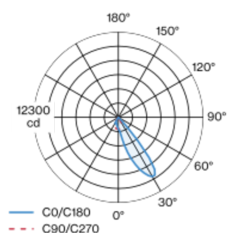
Breite 104 mm

Höhe 76 mm

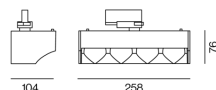
1.4 kg

Stromschienenstrahler aus Aluminiumdruckguss in 4-flammiger Ausführung; Oberfläche Weiß pulverbeschichtet; Konverter im Strahlerkopf integriert; Kühlkörper in Leuchtgeometrie für optimales Thermomanagement und passive Kühlung der LEDs integriert; mit COB (Chip on Board) Technologie für höchste Effizienz; Lichtfarbe 4000 K; Binning initial MacAdam ≤ 3 SDCM; CRI ≥ 80; min. 80% des Lichtstromes nach 50000 Betriebsstunden; energieeffiziente LEDs mit hoher Farbwiedergabe; Gangzonenstrahler shelf floor washer mit speziellen Multi-Freiformflächenreflektoren mit Facettenoptik zur äußerst präzisen Lichtlenkung; punktgenaue Regal- und Gangzonenausleuchtung; optimale Längsentblendung für hohen Sehkomfort in der Gangzone; einstellbares Lichtmodul (+15° bis -15° schwenkbar); 365° drehbar; Schutzart IP20; IP 40-Schutzglas als Zubehör erhältlich; Zubehör wird separat angeführt; SK1 220-240V; inkl. DALI-2 Konverter; Adapter für werkzeugloses Einsetzen bzw. Verschieben in verschiedenen 3-Phasen Stromschienen; inklusive Aufsatz zur linearen Ausrichtung der Strahler; Lichtquelle durch autorisierte Fachleute austauschbar; Betriebsgerät durch autorisierte Fachleute austauschbar;

## Lichtverteilung



## Produktskizze



<sup>1</sup> Wert von umgebendem Produkt bei Vollast (ungedimmt)

## Montage- anleitung



## Beleuchtungs- rechner

