

SQUADRO 2 × 4 lamps wallwasher

track

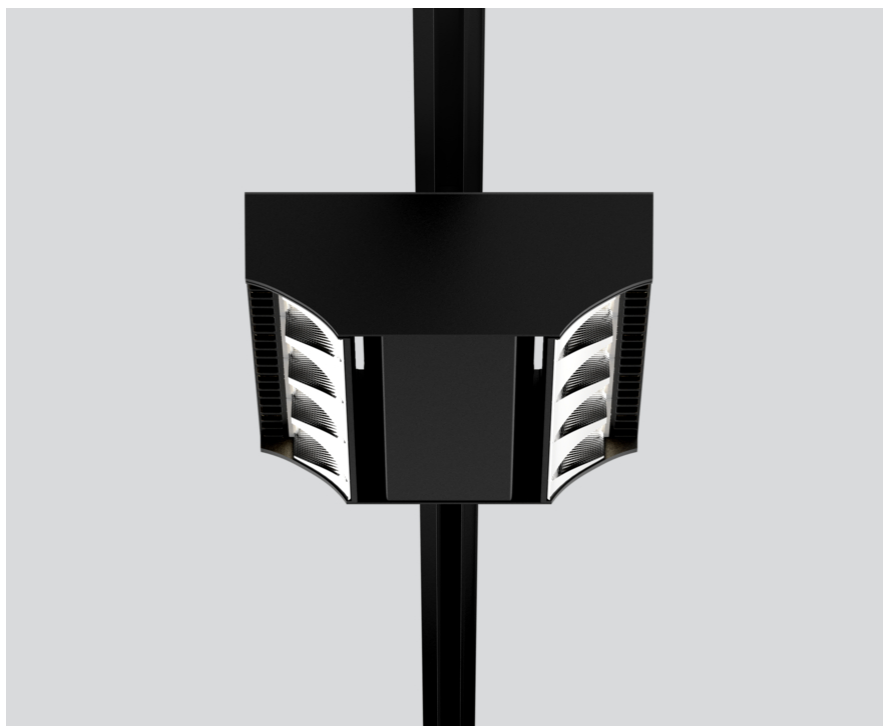
149-2240518B



Projekt / Typ

Notizen

Anzahl / Datum



Allgemein

Decke , Track

schwenkbar min. 15°

schwenkbar max. 15°

Rotierbarkeit 365°

Schwarz , RAL 9005 ¹

IP20

10700 lm

LED

3000 K

CRI ≥ 80

L80 / 50000 h

initial MacAdam ≤ 3 SDCM

MR 0.58

MDER 0.52

Optisch

shelf / wall floor washer

PstLM ≤ 1.0^{2 3}

SVM ≤ 0.4^{2 3}

Elektrisch

nicht dimmbar

220-240 V

System 86 W

System 124 lm/W⁴

SK1

Abmessungen

Länge 258 mm

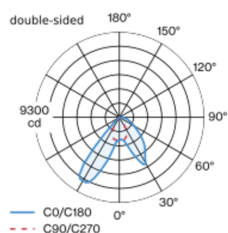
Breite 204 mm

Höhe 76 mm

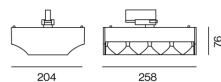
2.5 kg

Stromschienenstrahler aus Aluminiumdruckguss in 2x4-flammiger Ausführung; Oberfläche Schwarz pulverbeschichtet; Konverter im Strahlerkopf integriert; Kühlkörper in Leuchtgeometrie für optimales Thermomanagement und passive Kühlung der LEDs integriert; mit COB (Chip on Board) Technologie für höchste Effizienz; Lichtfarbe 3000 K; Binning initial MacAdam ≤ 3 SDCM; CRI ≥ 80; min. 80% des Lichtstromes nach 50000 Betriebsstunden; energieeffiziente LEDs mit hoher Farbwiedergabe; Gangzonenstrahler 1x shelf / 1x wall floor washer mit speziellen Multi-Freiformflächenreflektoren mit Facettenoptik zur äußerst präzisen Lichtlenkung; punktgenaue Regal- und Gangzonenausleuchtung; optimale Längsentblendung für hohen Sehkomfort in der Gangzone; einstellbare Lichtmodule (+15° bis -15° schwenkbar); 365° drehbar; Schutzart IP20; IP 40-Schutzglas als Zubehör erhältlich; Zubehör wird separat angeführt; SK1; 220-240 V; inkl. Konverter, nicht dimmbar; Adapter für werkzeugloses Einsetzen bzw. Verschieben in verschiedenen 3-Phasen Stromschienen; inklusive Aufsatz zur linearen Ausrichtung der Strahler; Lichtquelle durch autorisierte Fachleute austauschbar; Betriebsgerät durch autorisierte Fachleute austauschbar;

Lichtverteilung



Produktskizze



¹ RAL Code ² zweiseitig

³ Wert von umgebendem Produkt bei Vollast (ungedimmt)

⁴ inkl. Berücksichtigung von optischen, internen Steuergeräteverlusten & der Effizienz des Betriebsgeräts

Montageanleitung



SQUADRO 2 × 4 lamps wallwasher

track
149-2240518B



Projekt / Typ

Notizen

Anzahl / Datum

Leitungsschutzschalter

Leitungs- schutzschalter Typ	Anzahl der Leuchten
B10	5
B13	7
B16	9
B20	11
C10	9
C13	11
C16	15
C20	18

Optisches Zubehör

IP40 PROTECTION GLASS

ARTIKELNUMMER(N)
049-2940010

