

SQUADRO 2 × 4 lamps wallwasher

track

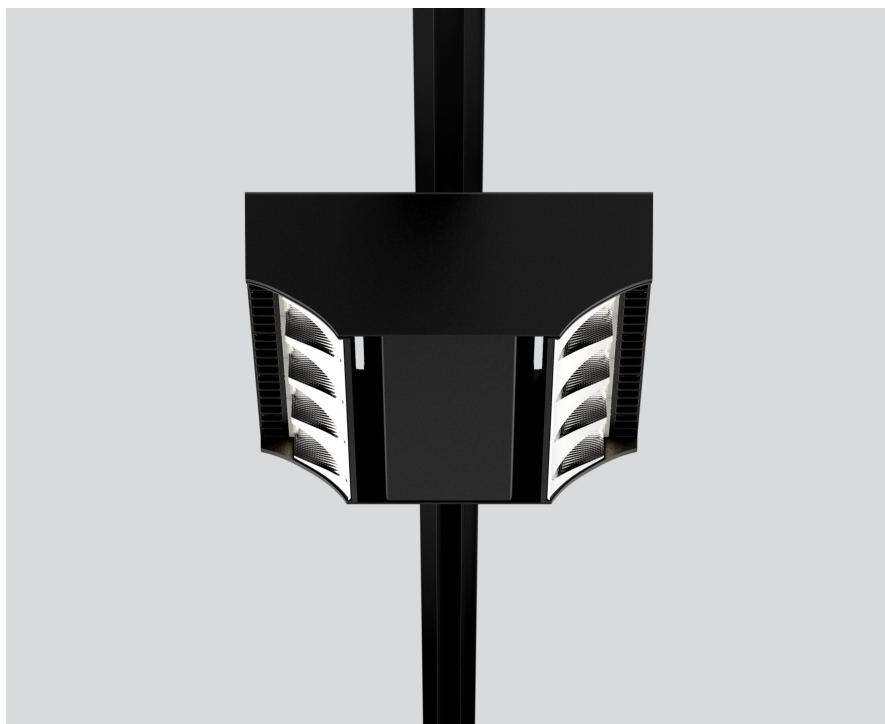
149-2241518B



Projekt / Typ

Notizen

Anzahl / Datum



Stromschienenstrahler aus Aluminiumdruckguss in 2x4-flammiger Ausführung; Oberfläche Tiefschwarz pulverbeschichtet; Konverter im Strahlerkopf integriert; Kühlkörper in Leuchtgeometrie für optimales Thermomanagement und passive Kühlung der LEDs integriert; mit COB (Chip on Board) Technologie für höchste Effizienz; Lichtfarbe 3000 K; Binning initial MacAdam ≤ 3 SDCM; CRI ≥ 80 ; min. 80% des Lichtstromes nach 50000 Betriebsstunden; energieeffiziente LEDs mit hoher Farbwiedergabe; Gangzonenstrahler 1x shelf / 1x wall floor washer mit speziellen Multi-Freiflächenreflektoren mit Facettenoptik zur äußerst präzisen Lichtlenkung; punktgenaue Regal- und Gangzonenausleuchtung; optimale Längsentblendung für hohen Sehkomfort in der Gangzone; einstellbare Lichtmodule (+15° bis -15° schwenkbar); 365° drehbar; Schutzart IP20; IP 40-Schutzglas als Zubehör erhältlich; Zubehör wird separat angeführt; SK1; 220-240 V; inkl. Konverter, nicht dimmbar; Adapter für werkzeugloses Einsetzen bzw. Verschieben in verschiedenen 3-Phasen Stromschienen; inklusive Aufsatz zur linearen Ausrichtung der Strahler; Lichtquelle durch autorisierte Fachleute austauschbar; Betriebsgerät durch autorisierte Fachleute austauschbar;



Allgemein

Decke | Track

schwenkbar min. 15°

schwenkbar max. 15°

Rotierbarkeit 365°

Tiefschwarz | RAL 9005 ¹

IP20

12100 lm

LED

3000 K

CRI ≥ 80

L80 / 50000 h

initial MacAdam ≤ 3 SDCM

MR 0.58 | MDER 0.52

Optisch

shelf / wall floor washer

Elektrisch

nicht dimmbar

SK1 | 220-240 V

System 101 W

System 120 lm/W ²

Abmessungen

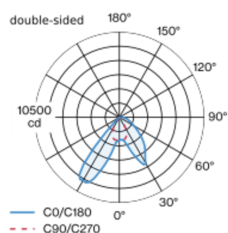
Länge 258 mm | Breite 204 mm | Höhe 76 mm

2.5 kg

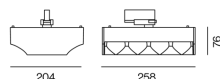
¹ RAL Code

² inkl. Berücksichtigung von optischen, internen Steuergeräteverlusten & der Effizienz des Betriebsgeräts

Lichtverteilung



Produktskizze



Montage- anleitung



Beleuchtungs- rechner



SQUADRO 2 × 4 lamps wallwasher

track
149-2241518B



Projekt / Typ

Notizen

Anzahl / Datum

Leitungsschutzschalter

Leitungs- schutzschalter Typ	Anzahl der Leuchten
B10	14
B13	18
B16	22
B20	28
B25	35
C10	14
C13	30
C16	22
C20	28
C25	35

Optisches Zubehör

IP40 PROTECTION GLASS

TYP
2 x 4 lamps / single-sided

ARTIKELNUMMER(N)
049-2940010

