

SQUADRO 2 × 4 lamps wallwasher

track

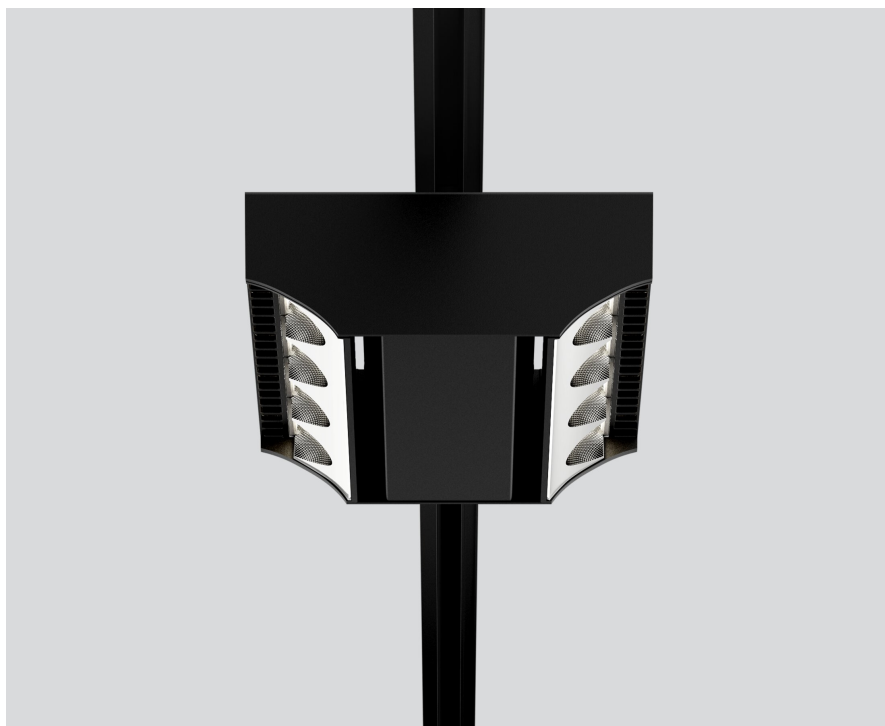
149-2241538A



Projekt / Typ

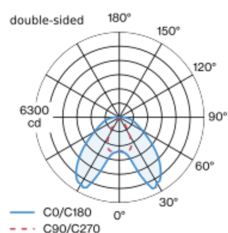
Notizen

Anzahl / Datum



Stromschienenstrahler aus Aluminiumdruckguss in 2x4-flammiger Ausführung; Oberfläche Tiefschwarz pulverbeschichtet; Konverter im Strahlerkopf integriert; Kühlkörper in Leuchtgeometrie für optimales Thermomanagement und passive Kühlung der LEDs integriert; mit COB (Chip on Board) Technologie für höchste Effizienz; Lichtfarbe 3000 K; Binning initial MacAdam ≤ 3 SDCM; CRI ≥ 80 ; min. 80% des Lichtstromes nach 50000 Betriebsstunden; energieeffiziente LEDs mit hoher Farbwiedergabe; Gangzonenstrahler wall floor washer mit speziellen Multi-Freiformflächenreflektoren mit Facettenoptik zur äußerst präzisen Lichtlenkung; punktgenaue Regal- und Gangzonenausleuchtung; optimale Längsentblendung für hohen Sehkomfort in der Gangzone; einstellbare Lichtmodule (+15° bis -15° schwenkbar); 365° drehbar; Schutzart IP20; IP 40-Schutzglas als Zubehör erhältlich; Zubehör wird separat angeführt; SK1; 220-240 V; inkl. DALI-2 Konverter; Adapter für werkzeugloses Einsetzen bzw. Verschieben in verschiedenen 3-Phasen Stromschienen; inklusive Aufsatz zur linearen Ausrichtung der Strahler; Lichtquelle durch autorisierte Fachleute austauschbar; Betriebsgerät durch autorisierte Fachleute austauschbar;

Lichtverteilung



Produktskizze



Allgemein

Decke | Track

schwenkbar min. 15°

schwenkbar max. 15°

Rotierbarkeit 365°

Tiefschwarz | RAL 9005 ¹

IP20

12200 lm

LED

3000 K

CRI ≥ 80

L80 / 50000 h

initial MacAdam ≤ 3 SDCM

MR 0.58 | MDER 0.52

Optisch

wall floor washer

PstLM ≤ 1.0 ^{2 3 4} | SVM ≤ 0.4 ^{2 3 4}

Elektrisch

DALI-2 | 2 DALI Addr.

SK1 | 220-240 V

System 101 W

System 121 lm/W ⁵

Abmessungen

Länge 258 mm | Breite 204 mm | Höhe 76 mm

2.5 kg

¹ RAL Code ² zweiseitig ³ single-sided

⁴ Wert von umgebendem Produkt bei Volllast (ungedimmt)

⁵ inkl. Berücksichtigung von optischen, internen Steuergeräteverlusten & der Effizienz des Betriebsgeräts

Montage- anleitung



Beleuchtungs- rechner



SQUADRO 2 × 4 lamps wallwasher

track
149-2241538A



Projekt / Typ

Notizen

Anzahl / Datum

Leitungsschutzschalter

Leitungs- schutzschalter Typ	Anzahl der Leuchten
B10	5
B13	6
B16	8
B20	10
C10	8
C13	10
C16	13
C20	17

Optisches Zubehör

IP40 PROTECTION GLASS

TYP
2 x 4 lamps / single-sided

ARTIKELNUMMER(N)
049-2940010

