

# SQUADRO 2 × 4 lamps wallwasher

track

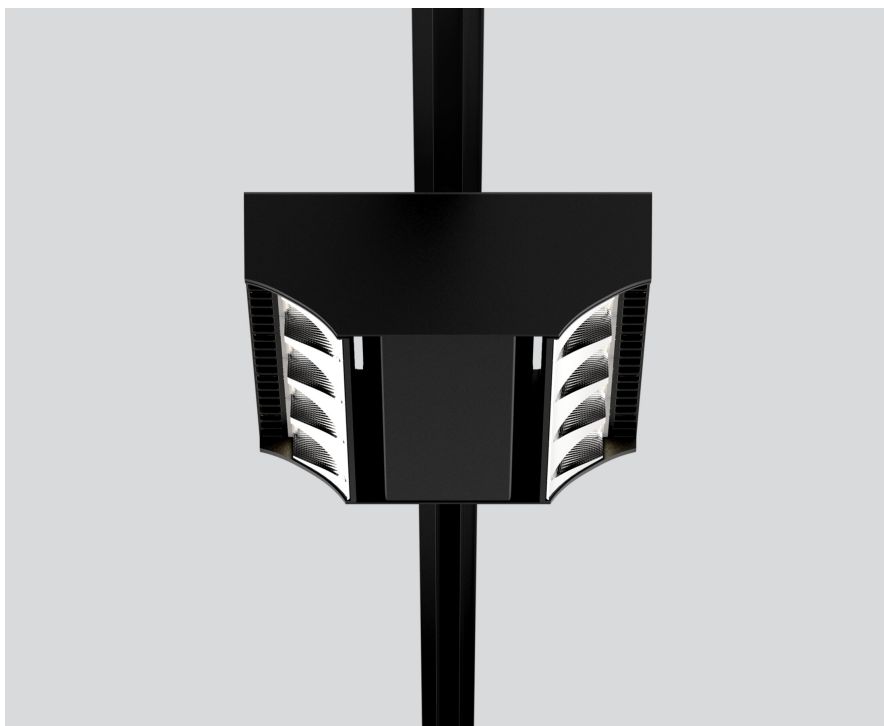
149-2241638B



Projekt / Typ

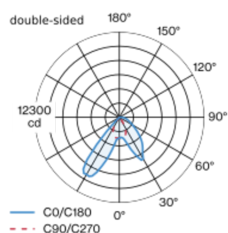
Notizen

Anzahl / Datum



Stromschienenstrahler aus Aluminiumdruckguss in 2x4-flammiger Ausführung; Oberfläche Tiefschwarz pulverbeschichtet; Konverter im Strahlerkopf integriert; Kühlkörper in Leuchtgeometrie für optimales Thermomanagement und passive Kühlung der LEDs integriert; mit COB (Chip on Board) Technologie für höchste Effizienz; Lichtfarbe 4000 K; Binning initial MacAdam  $\leq 3$  SDCM; CRI  $\geq 80$ ; min. 80% des Lichtstromes nach 50000 Betriebsstunden; energieeffiziente LEDs mit hoher Farbwiedergabe; Gangzonenstrahler 1x shelf / 1x wall floor washer mit speziellen Multi-Freiformflächenreflektoren mit Facettenoptik zur äußerst präzisen Lichtlenkung; punktgenaue Regal- und Gangzonenausleuchtung; optimale Längsentblendung für hohen Sehkomfort in der Gangzone; einstellbare Lichtmodule (+15° bis -15° schwenkbar); 365° drehbar; Schutzart IP20; IP 40-Schutzglas als Zubehör erhältlich; Zubehör wird separat angeführt; SK1; 220-240 V; inkl. DALI-2 Konverter; Adapter für werkzeugloses Einsetzen bzw. Verschieben in verschiedenen 3-Phasen Stromschienen; inklusive Aufsatz zur linearen Ausrichtung der Strahler; Lichtquelle durch autorisierte Fachleute austauschbar; Betriebsgerät durch autorisierte Fachleute austauschbar;

## Lichtverteilung



## Produktskizze



## Allgemein

Decke | Track

schwenkbar min. 15°

schwenkbar max. 15°

Rotierbarkeit 365°

Tiefschwarz | RAL 9005 <sup>1</sup>

IP20

12800 lm

## LED

4000 K

CRI  $\geq 80$

L80 / 50000 h

initial MacAdam  $\leq 3$  SDCM

MR 0.74 | MDER 0.67

## Optisch

shelf / wall floor washer

PstLM  $\leq 1.0$  <sup>2 3 4 5</sup> | SVM  $\leq 0.4$  <sup>2 3 4 5</sup>

## Elektrisch

DALI-2 | 2 DALI Addr.

SK1 | 220-240 V

System 101 W

System 127 lm/W <sup>6</sup>

## Abmessungen

Länge 258 mm | Breite 204 mm | Höhe 76 mm

2.5 kg

<sup>1</sup> RAL Code <sup>2</sup> zweiseitig <sup>3</sup> single sided wall floor

<sup>4</sup> single sided shelf floor

<sup>5</sup> Wert von umgebendem Produkt bei Vollast (ungedimmt)

<sup>6</sup> inkl. Berücksichtigung von optischen, internen Steuergeräteverlusten & der Effizienz des Betriebsgeräts

## Montage- anleitung



## Beleuchtungs- rechner



# SQUADRO 2 × 4 lamps wallwasher

track  
149-2241638B



Projekt / Typ

Notizen

Anzahl / Datum

## Leitungsschutzschalter

Leitungs- schutzschalter Typ	Anzahl der Leuchten
B10	5
B13	6
B16	8
B20	10
C10	8
C13	10
C16	13
C20	17

## Optisches Zubehör

### IP40 PROTECTION GLASS

TYP  
2 x 4 lamps / single-sided

ARTIKELNUMMER(N)  
049-2940010

