

## Exemples de planification espace de vente

Dans les pages suivantes, nous vous présentons un concept d'éclairage réel pour un client. Pour ce faire, la première étape a consisté à nous fournir toutes les informations essentielles sur le magasin pour couteaux, montres, articles de voyage et parfums haut de gamme envisagé, informations indispensables lors de la phase de conception afin de garantir une planification professionnelle.

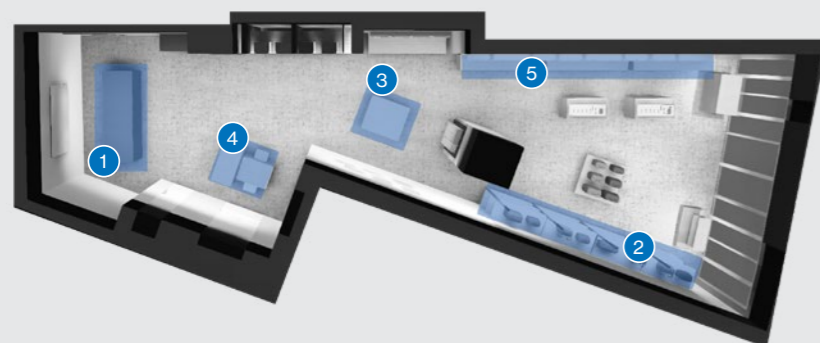
Après un entretien de conseil, nous avons convenu avec le client de développer deux concepts d'éclairage qui soient à la fois variés et efficaces dans le choix des produits et qui représentent des ambiances opposées. Le client a ainsi la possibilité de choisir le concept le plus approprié en fonction de ses besoins.

Dans le premier exemple, un concept d'éclairage linéaire a été utilisé pour créer un éclairage homogène de l'espace de vente. Le deuxième concept a été élaboré avec des projecteurs sur rail afin de créer un environnement flexible et accentué.

### Exigences relatives à l'éclairage

- Bon rendu des couleurs IRC 90/95
- Éclairage dynamique générant des zones de mise en valeur
- Intensité lumineuse minimale 700–2000 lx
- Pas d'éblouissement
- Entrée accueillante
- Éclairage optimal des meubles et étagères murales
- Utilisation efficace de produits adaptés en fonction du plan d'ensemble

## Spécifications



Surface de mesure	Intensité d'éclairage
1 Caisse :	Ø 1804 lx / min. 1094 lx / max. 2266 lx
2 Étagère :	Ø 1170 lx / min. 685 lx / max. 1789 lx
3 Comptoir de vente 1 :	Ø 1994 lx / min. 1229 lx / max. 2763 lx
4 Comptoir de vente 2 :	Ø 1462 lx / min. 1109 lx / max. 1984 lx
5 Étagère murale :	Ø 1164 lx / min. 730 lx / max. 1441 lx

### Dimensions du local

Plan horizontal allongé, divisé optiquement en deux parties  
Hauteur du local : 3,3 m  
Surface du local : 92 m<sup>2</sup>

### Équipement

Étagères murales, montées à demeure. Vitrines verticales et horizontales. Comptoirs de vente.

## MOVE IT 45 system

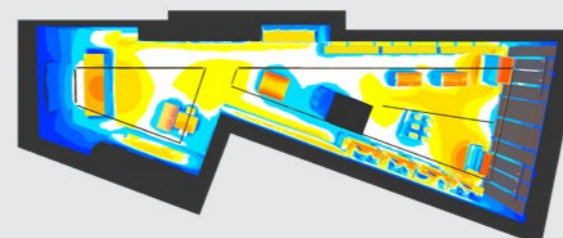
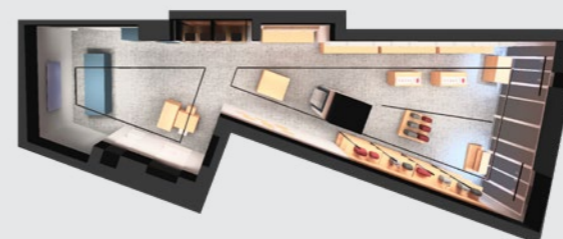


### Objectif :

Éclairage uniforme des étagères murales ou de la marchandise dans le magasin. Ambiance calme.

### Mise en œuvre :

Il est prévu de créer un éclairage global homogène qui génère peu ou pas d'ombres afin de créer une atmosphère détendue. Des luminaires linéaires sont posés à travers le magasin en tant que système fermé et sont équipés de HPO Cover ou de lèches-murs, suivant la surface de vente. Pour l'éclairage général du magasin, la marchandise qui se trouve sur les surfaces de vente horizontales est mise en valeur par un éclairage individuel des meubles.



50 100 200 300 400 600 800 1000 1500 2000 3000 [lx]

Quantité	Luminaire
52	MOVE IT 45, microprismatic UGR < 22, 22,6W
36	MOVE IT 45, L6 wallwasher, 20,6W
15	PICO support square, 3W
6	VARO 80, 28,8W
3	PICO support square, 7W
3	MOVE IT 45, L10 office, e2 LED, 30W
1	MOVE IT 45, L24 office, e2 LED, 20,8W

Performance du système 25,2 W/m<sup>2</sup> ( 2314,4 W / 91,8 m<sup>2</sup> )

Surface de mesure	Intensité d'éclairage	Uniformité
1 Caisse	E <sub>m</sub> 1804 lx	U <sub>0</sub> 0,61
2 Étagère	E <sub>m</sub> 1170 lx	U <sub>0</sub> 0,59
3 Comptoir de vente 1	E <sub>m</sub> 1994 lx	U <sub>0</sub> 0,62
4 Comptoir de vente 2	E <sub>m</sub> ≥ 1462 lx	U <sub>0</sub> 0,76
5 Étagère murale	E <sub>m</sub> 1164 lx	U <sub>0</sub> 0,63



## VARO 80



Visualization



### Objectif :

Contraste élevé entre la marchandise et la zone de passage.  
Mise en valeur des marchandises verticales et horizontales.  
Une dynamique riche en contrastes.

### Mise en œuvre :

Cette option consiste à équiper les rails d'alimentation de projecteurs sur rail avec différents angles de rayonnement. Le placement précis des projecteurs sur rail crée un éclairage dynamique et riche en sensations. Le client est délibérément guidé vers les produits phares sélectionnés dans le magasin, en mettant en évidence la marchandise grâce à des projecteurs orientés. Nous avons ici volontairement renoncé à l'éclairage des meubles afin de souligner l'hétérogénéité des marchandises et de la zone des allées.

### Quantité Luminaire

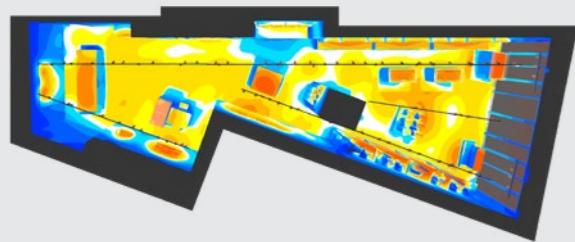
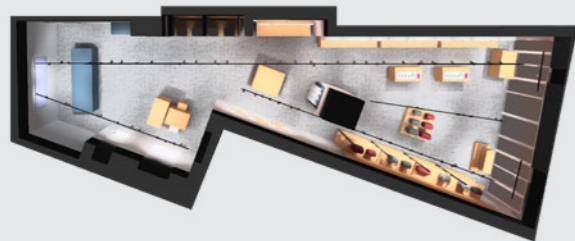
77 VARO 80, 28,8W

5 VARO 80, 28,8W

Performance du système 25.7W/m<sup>2</sup> ( 2361.6W / 91.8m<sup>2</sup>)

### Surface de mesure Intensité d'éclairage Uniformité

1 Caisse	E <sub>m</sub> 2042lx	U <sub>0</sub> 0,59
2 Étagère	E <sub>m</sub> 1196lx	U <sub>0</sub> 0,42
3 Comptoir de vente 1	E <sub>m</sub> 2863lx	U <sub>0</sub> 0,51
4 Comptoir de vente 2	E <sub>m</sub> ≥1260lx	U <sub>0</sub> 0,59
5 Étagère murale	E <sub>m</sub> 2054lx	U <sub>0</sub> 0,56



50 100 200 300 400 600 800 1000 1500 2000 3000 [lx]

